



รายงานการจัดทำต้นทุนผลิตภัณฑ์  
สำหรับสถาบันอุดมศึกษา  
ของมหาวิทยาลัยราชภัฏเชียงใหม่  
ประจำปีงบประมาณ พ.ศ. 2560

กองบัญชาากลางภาครัฐ

กรมบัญชากลาง

## สารบัญ

หน้า

◎	สาระสำคัญการจัดทำต้นทุนผลผลิตสำหรับสถาบันอุดมศึกษา ของมหาวิทยาลัยราชภัฏเชียงใหม่	
•	แบบฟอร์มการวางแผนเพิ่มประสิทธิภาพของส่วนราชการ ประจำปีงบประมาณ พ.ศ. 2561.....	1
•	การรายงานผลการดำเนินงานด้านการปรับปรุงกิจกรรมที่แท้จริงของมหาวิทยาลัยราชภัฏเชียงใหม่ ประจำปีงบประมาณ พ.ศ. 2561.....	7
•	แบบรายงานการคำนวณต้นทุนตามเกณฑ์การประเมินผลการปฏิบัติงานด้านบัญชีบริหารของมหาวิทยาลัย ราชภัฏเชียงใหม่ ประจำปีงบประมาณ พ.ศ. 2560.....	10
•	แบบรายงานการเปรียบเทียบผลการคำนวณต้นทุนตามเกณฑ์การประเมินผลการปฏิบัติงานด้านบัญชีบริหาร ของมหาวิทยาลัยราชภัฏเชียงใหม่ ประจำปีงบประมาณ พ.ศ. 2559 - 2560 .....	19
◎	ภาคผนวก	
•	ภาคผนวก.....	36



แบบฟอร์มการวางแผนเพิ่มประสิทธิภาพ  
ของส่วนราชการ ประจำปีงบประมาณ พ.ศ. ๒๕๖๑

กองบัญชาการตำรวจ  
กลุ่มงานมาตรฐานและนโยบายการบัญชาการตำรวจ  
โทร. ๐ ๒๑๒๗ ๗๔๑๕  
โทรสาร ๐ ๒๑๒๗ ๗๔๑๔

หน่วยงาน มหาวิทยาลัยราชภัฏเชียงใหม่  
แผนเพิ่มประสิทธิภาพด้านค่าใช้จ่าย ประจำปีงบประมาณ พ.ศ. 2561

ค่าใช้จ่าย	สถานะปัจจุบัน (ปีงบประมาณก่อน พ.ศ. 2560)	เป้าหมาย (ปีงบประมาณปัจจุบัน พ.ศ. 2561)
<p><b>1. ค่าใช้จ่าย การลดค่าใช้จ่ายเกี่ยวกับค่าไฟฟ้า</b></p> <p><b>มาตรการ :</b></p> <p>1.1 มาตรการควบคุม ดูแลรักษาการใช้ระบบปรับอากาศ</p> <p>1.1.1 เลือกใช้เครื่องปรับอากาศที่ได้มาตรฐานและมีประสิทธิภาพ โดยเลือกใช้ตัวเครื่องที่มีฉลากประหยัดไฟเบอร์ 5</p> <p>1.1.2 ปิดเครื่องปรับอากาศทุกครั้งที่จะไม่อยู่ในห้องเกิน 1 ชั่วโมง สำหรับเครื่องปรับอากาศทั่วไป และ 30 นาที สำหรับเครื่องปรับอากาศเบอร์ 5</p> <p>1.1.3 ตั้งอุณหภูมิเครื่องปรับอากาศที่ 25 องศาเซลเซียส อุณหภูมิที่เพิ่มขึ้น 1 องศาต้องใช้พลังงานเพิ่มขึ้นร้อยละ 5-10</p> <p>1.1.4 ติดตั้งฉนวนกันความร้อนโดยรอบห้องที่มีการปรับอากาศ เพื่อลดการสูญเสียพลังงานจากการถ่ายเทความร้อนเข้าภายในอาคาร</p> <p>1.1.5 ปิดเครื่องปรับอากาศ และอุปกรณ์ไฟฟ้าที่ไม่จำเป็น ในช่วงเวลา 12.00-13.00 น.</p> <p>1.1.6 ทำความสะอาดเครื่องปรับอากาศอย่างสม่ำเสมอ ทุกๆ 3 - 6 เดือน /ครั้ง</p> <p>1.1.7 ตรวจสอบตำแหน่งและการติดตั้งเครื่องปรับอากาศให้อยู่ในที่เหมาะสม</p> <p>1.1.8 ตรวจสอบและอุดรอยรั่วตามผนัง ฝ้าเพดาน ประตูช่องแสง และปิดประตูห้องทุกครั้งที่เปิดเครื่องปรับอากาศ</p> <p>1.2 มาตรการควบคุม ดูแลรักษาการใช้ระบบแสงสว่าง</p> <p>1.2.1 ติดตั้งหลอด LED เพื่อช่วยประหยัดค่าไฟฟ้า</p> <p>1.2.2 ทำความสะอาดหลอดไฟสม่ำเสมอ อย่างน้อย 4 ครั้ง/ปี</p> <p>1.2.3 ใช้แสงสว่างจากธรรมชาติให้มากที่สุด เพื่อลดการใช้พลังงานเพื่อแสงสว่างภายในอาคาร</p>	<p>มีการใช้ไฟฟ้าในปีงบประมาณ พ.ศ. 2560 เป็นจำนวนเงิน 23,889,406.49 บาท</p>	<p>ลดค่าไฟฟ้า ร้อยละ 5 ของปีงบประมาณ พ.ศ. 2560 คิดเป็นเงินที่ลดได้ 1,194,470.32 บาท</p>

ค่าใช้จ่าย	สถานะปัจจุบัน (ปีงบประมาณก่อน พ.ศ. 2560)	เป้าหมาย (ปีงบประมาณปัจจุบัน พ.ศ. 2561)
<p>1.3 มาตรการควบคุม ดูแลรักษาการใช้ลิฟท์โดยสาร</p> <p>1.3.1 รมรงค์กระตุ้นการเดินขึ้น - ลง บันไดแทนการใช้ลิฟท์โดยสาร</p> <p>1.3.2 ตรวจสอบ และบำรุงรักษาลิฟท์โดยสารอย่างสม่ำเสมอ</p> <p>1.3.3 กำหนดชั้นโดยสารในการ รับ - ส่ง ที่แน่นอน</p> <p>1.4 มาตรการควบคุม ดูแลรักษาการใช้คอมพิวเตอร์ เครื่องพิมพ์เอกสาร และเครื่องถ่ายเอกสาร</p> <p>1.4.1 เลือกใช้เครื่องที่ได้มาตรฐานและมีประสิทธิภาพ โดยเลือกใช้ตัวเครื่องที่มีฉลากประหยัดไฟเบอร์ 5</p> <p>1.4.2 เลือกใช้อุปกรณ์ให้เหมาะสมกับความต้องการในการใช้งาน</p> <p>1.4.3 ปิดอุปกรณ์และถอดปลั๊กทุกครั้งเมื่อไม่ต้องการใช้งาน</p> <p>1.4.4 ติดตั้งอุปกรณ์ให้เหมาะสมกับพื้นที่ และทำความสะอาดอย่างสม่ำเสมอ</p>		
<p><b>2. ค่าใช้จ่าย ลดค่าใช้จ่ายเกี่ยวกับการใช้กระดาษ</b></p> <p>2.1 มาตรการจ้างเหมาการจัดซื้อกระดาษที่ใช้ในมหาวิทยาลัย</p> <p>2.1.1 มีนโยบายในการจัดซื้อกระดาษโดยการจ้างเหมาทั้งมหาวิทยาลัย เพื่อให้มหาวิทยาลัยสามารถต่อรองราคาในการจัดซื้อกระดาษได้</p> <p>2.1.2 มีนโยบายให้หน่วยงานภายใน นำระบบสารบรรณอิเล็กทรอนิกส์ (E-Doc) มาใช้ในมหาวิทยาลัย</p> <p>2.1.3 มหาวิทยาลัยขอความร่วมมือลดการใช้กระดาษในการประชุม โดยอาจใช้โปรเจคเตอร์นำเสนอแทนกระดาษ</p> <p>2.1.4 ใช้การจัดเก็บข้อมูลในรูปแบบไฟล์คอมพิวเตอร์แทนการจัดเก็บด้วยกระดาษ</p> <p>2.1.5 ให้บริการดาวน์โหลดเอกสาร แบบฟอร์มต่างๆ ทางอินเทอร์เน็ต แทนการแจกด้วยกระดาษ</p>	<p>มีค่าใช้จ่ายในการจัดซื้อกระดาษ ในปีงบประมาณ พ.ศ. 2560 เป็นจำนวนเงิน 2,124,834.84 บาท</p>	<p>ลดค่าใช้จ่ายในการจัดซื้อกระดาษ ร้อยละ 5 ของปีงบประมาณ พ.ศ. 2560 คิดเป็นเงินที่ลดได้ 106,241.74 บาท</p>





หน่วยงาน มหาวิทยาลัยราชภัฏเชียงใหม่

กำหนดระยะเวลาและผู้รับผิดชอบของแผนเพิ่มประสิทธิภาพ ประจำปีงบประมาณ พ.ศ. 2561

แผนเพิ่มประสิทธิภาพ	ระยะเวลาการดำเนินการ												ผู้รับผิดชอบ	
	ต.ค.	พ.ย.	ธ.ค.	ม.ค.	ก.พ.	มี.ค.	เม.ย.	พ.ค.	มิ.ย.	ก.ค.	ส.ค.	ก.ย.		
1. การลดค่าใช้จ่ายเกี่ยวกับค่าไฟฟ้า	←												→	ทุกหน่วยงาน
2. ลดค่าใช้จ่ายเกี่ยวกับการใช้กระดาษ	←												→	ทุกหน่วยงาน
3. กิจกรรมการเบิกจ่ายการจัดซื้อจัดจ้าง	←												→	ทุกหน่วยงาน



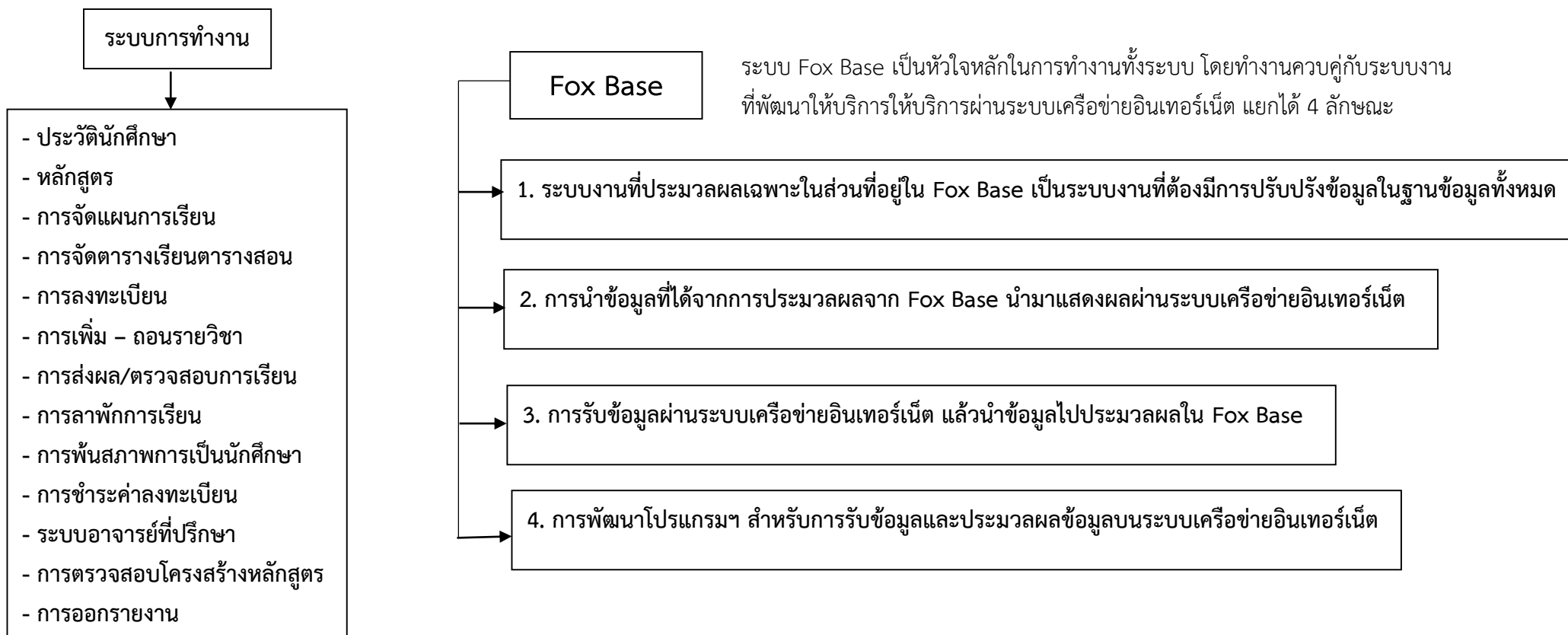


การรายงานผลการดำเนินงานด้านการปรับปรุงกิจกรรมอย่างแท้จริง  
ของมหาวิทยาลัยของรัฐ ประจำปีงบประมาณ พ.ศ. ๒๕๖๑

กองบัญชาการ  
กลุ่มงานมาตรฐานและนโยบายการบัญชาการ  
โทร. ๐ ๒๑๒๗ ๗๔๑๕  
โทรสาร ๐ ๒๑๒๗ ๗๔๑๔

## ระบบสารสนเทศนักศึกษา (เดิม) Fox Base

เป็นระบบที่พัฒนาด้วยโปรแกรม Fox Base โดยพัฒนาโปรแกรมให้การทำงานผ่านระบบเครือข่ายคอมพิวเตอร์แบบท้องถิ่น (Local Area Network : LAN) ในลักษณะ Back Office การใช้งานสำหรับเจ้าหน้าที่



### ข้อจำกัดของระบบเดิม

1. ฐานข้อมูล Fox Base เป็นฐานข้อมูลหลัก มีการจัดเก็บข้อมูลเป็นแฟ้มข้อมูล ซึ่งการจัดเก็บข้อมูลในรูปแบบนี้ทำให้เกิดปัญหาในการแก้ไขข้อมูล รวมถึงมีความซ้ำซ้อนของข้อมูล มีการจัดเก็บข้อมูลเดียวกันหลายที่ซึ่งมีผลทำให้การตรวจสอบความถูกต้องข้อมูลต้องใช้เวลาและปรับแก้ไขหลายที่ อาจทำให้เกิดความผิดพลาดในการแก้ไขข้อมูลเดียวกันทุกแฟ้มข้อมูล
2. การถ่ายโอนข้อมูลระหว่างฐานข้อมูล Fox Base กับ MySQL มีปัญหาเกิดขึ้นเนื่องจากโครงสร้างของระบบฐานข้อมูลไม่อยู่ในรูปแบบเดียวกัน
3. การปรับปรุงข้อมูลระหว่างฐานข้อมูล Fox Base กับ MySQL มีการทำงานแบบครั้งๆ ตามช่วงที่กำหนด ทำให้ข้อมูลไม่เป็นปัจจุบัน (Real Time)
4. การเข้าใช้งานผ่านระบบเครือข่ายอินเทอร์เน็ตเมื่อมีผู้เข้าใช้งานฐานข้อมูลพร้อมกันประมาณ 3,000 คน จะทำให้เครื่องคอมพิวเตอร์แม่ข่ายหยุดชะงัก ต้องทำการเปิดระบบใหม่

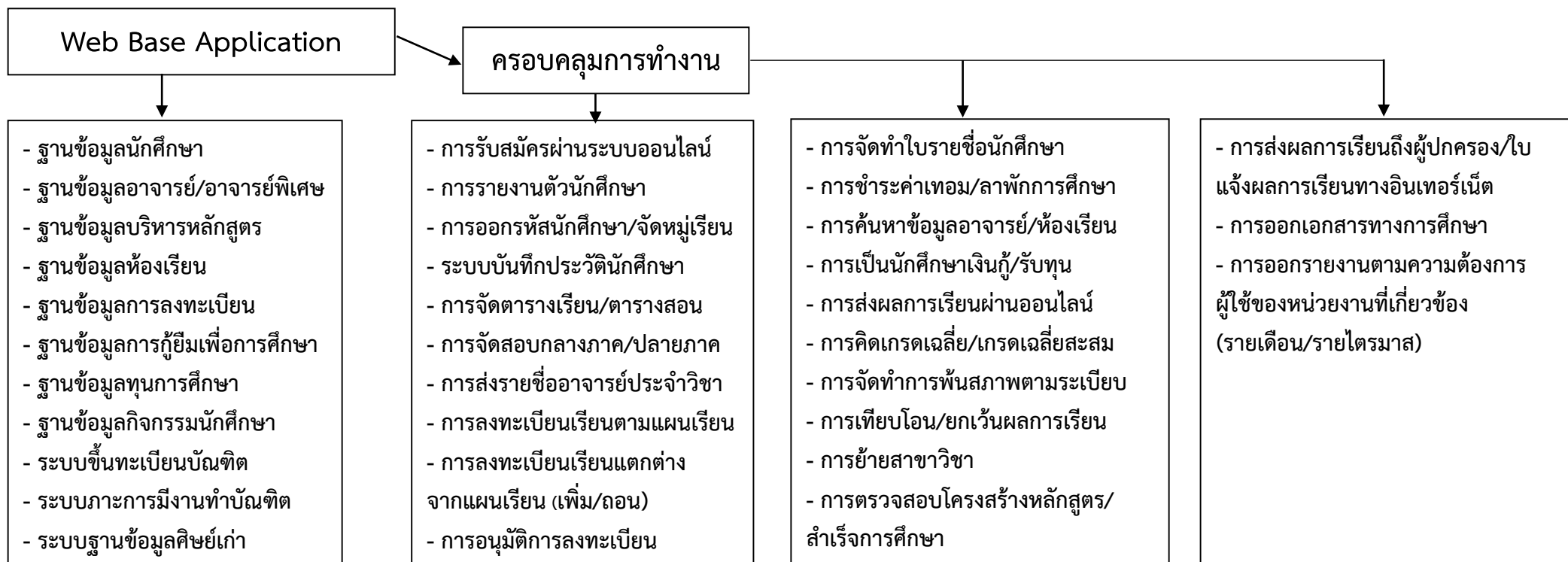
5. การจัดทำรายงานของระบบสารสนเทศ ตามรอบในช่วงระยะเวลาต่างๆ ก่อนข้างต้องใช้เวลาจัดทำรายงานนาน ซึ่งข้อมูลบางส่วนไม่ได้จัดเก็บไว้เป็นช่วงเวลาแต่จะ เป็นการสำเนา ข้อมูลใหม่ทับข้อมูลเดิม

## ระบบสารสนเทศนักศึกษา (ใหม่) Web Base Application Oracel

### แนวทางการพัฒนา

1. การพัฒนาระบบฐานข้อมูลและสารสนเทศนักศึกษาให้เป็นระบบฐานข้อมูลที่ให้บริการบนระบบเครือข่ายอินเทอร์เน็ต (Web Base Application) มีความถูกต้องและข้อมูล เป็นปัจจุบันแบบ Real Time โดยใช้ฐานข้อมูล oracle เพื่อให้บริการกับนักศึกษา อาจารย์ ฯลฯ ภายในมหาวิทยาลัย เพื่อให้การเข้าถึงข้อมูลและสามารถนำข้อมูลดังกล่าวไปใช้ ในการบริหารจัดการได้อย่างมีประสิทธิภาพ

ซึ่งระบบฐานข้อมูลที่เกี่ยวข้อง ประกอบด้วย



แบบรายงานการคำนวณต้นทุนตามเกณฑ์การประเมินผลการ  
ปฏิบัติงานด้านบัญชีบริหาร ของมหาวิทยาลัยของรัฐ  
ประจำปีงบประมาณ พ.ศ. ๒๕๖๐

กองบัญชีภาครัฐ  
กลุ่มงานมาตรฐานและนโยบายการบัญชีภาครัฐ  
โทร. ๐ ๒๑๒๗ ๗๔๑๕  
โทรสาร ๐ ๒๑๒๗ ๗๔๑๔

หน่วยงาน มหาวิทยาลัยราชภัฏเชียงใหม่  
รายงานต้นทุนผลผลิต  
ประจำปีงบประมาณ พ.ศ. 2560

ตารางที่ 1 รายงานรายได้แยกประเภทตามแหล่งของเงิน

รายได้ :	หน่วย : บาท
รายได้จากรัฐบาล	962,162,070.67
รายได้จากการขายสินค้าและบริการ	2,186,605.00
รายได้จากค่าธรรมเนียมการศึกษา	337,967,132.00
รายได้ค่าเช่าอสังหาริมทรัพย์	42,304,657.86
ดอกเบี้ยรับจากเงินฝากสถาบันการเงิน	23,897,273.14
รายได้จากการขายครุภัณฑ์	314,700.00
รายได้จากค่าปรับ	6,066,013.27
รายได้อื่น ๆ	55,841,105.65
รายได้รวม	<u><u>1,430,739,557.59</u></u>

ตารางที่ 2 รายงานประเภทค่าใช้จ่ายของหน่วยงาน

หน่วย : บาท

ประเภทค่าใช้จ่าย	เงินในงบประมาณ	เงินนอกงบประมาณ	งบกลาง	รวม
1.ค่าใช้จ่ายบุคลากร	240,181,646.43	25,455,433.62	238,924,224.12	504,561,304.17
2.ค่าบำเหน็จบำนาญ	117,452,177.57	-	-	117,452,177.57
3.ค่าใช้จ่ายในการฝึกอบรมและทุนการศึกษา	3,900,173.61	130,705.16	3,625,527.67	7,656,406.44
4.ค่าใช้จ่ายในการเดินทาง	5,151,270.76	6,032,988.30	10,059,553.50	21,243,812.56
5.ค่าวัสดุและค่าใช้จ่ายสอย	36,904,829.57	36,569,129.78	66,085,309.81	139,559,269.16
6.ค่าสาธารณูปโภค	10,452,286.40	8,959,209.44	17,459,447.24	36,870,943.08
7.ค่าตอบแทน	44,070,159.14	-	39,638,399.05	83,708,558.19
8.ค่าใช้จ่ายอื่น	24,864,223.13	36,756,289.97	55,423,863.56	117,044,376.66
<b>ต้นทุนรวม</b>	<b>482,976,766.62</b>	<b>113,903,756.27</b>	<b>431,216,324.94</b>	<b>1,028,096,847.83</b>

**หมายเหตุ** (กรณีที่ต้นทุนผลผลิตรวมไม่เท่ากับค่าใช้จ่ายรวมตามงบการเงินที่เสนอสำนักงานการตรวจเงินแผ่นดิน  
ต้องมีการกระทบบยอดค่าใช้จ่ายรวมตามงบการเงินและต้นทุนผลผลิต)

ค่าใช้จ่ายรวมตามงบการเงิน		1,028,096,847.83
หัก ค่าใช้จ่ายที่ไม่เกี่ยวข้องในการผลิตผลผลิต	117,452,177.57	
บวก ค่าใช้จ่ายที่เกี่ยวข้องในการผลิตผลผลิต		XX
รวมค่าใช้จ่ายผลผลิตของหน่วยงาน		<u>910,644,670.26</u>

ตารางที่ 3 รายงานต้นทุนกิจกรรม

กิจกรรม	ปีงบประมาณ พ.ศ. 2560							
	เงินใน งบประมาณ.	เงินนอก งบประมาณ.	งบกลาง	ค่าเสื่อมราคา	ต้นทุนรวม	ปริมาณ	หน่วยนับ	ต้นทุนต่อหน่วย
<b>1.คณะครุศาสตร์</b>	<b>10,899,472.73</b>	<b>3,655,201.80</b>	<b>42,164,703.99</b>	<b>1,240,879.49</b>	<b>57,960,258.01</b>	<b>2160.34</b>	FTES	<b>26,829.27</b>
1 การวัดผลการศึกษา	955,236.99	320,344.30	3,716,047.19	108,751.50	5,100,379.98	189.33	FTES	26,938.63
2 การศึกษานอกระบบ	75,118.40	25,191.39	446,573.06	8,552.05	555,434.91	14.89	FTES	37,305.33
3 การศึกษาปฐมวัย	623,090.33	208,956.98	2,482,185.14	70,937.38	3,385,169.82	123.50	FTES	27,410.28
4 การศึกษาพิเศษ	179,947.81	60,346.55	835,994.50	20,486.64	1,096,775.50	35.67	FTES	30,750.71
5 จิตวิทยาและการแนะแนว	1,754,087.57	588,243.50	6,683,625.99	199,698.77	9,225,655.83	347.67	FTES	26,535.67
6 เทคโนโลยีนวัตกรรมการศ.	573,478.55	192,319.38	2,297,886.75	65,289.19	3,128,973.87	113.67	FTES	27,527.63
7 บริหารการศึกษา	724,836.52	243,078.16	2,860,153.00	82,520.94	3,910,588.63	143.67	FTES	27,219.87
8 พลศึกษา	1,577,486.44	529,019.29	6,027,586.22	179,593.14	8,313,685.10	312.67	FTES	26,589.61
9 หลักสูตรและการสอน	2,202,819.11	738,728.25	8,350,578.83	250,785.81	11,542,912.00	436.61	FTES	26,437.51
10 ร่วมคณะ (สำนักงานจัดการศึกษาทั่วไป)	2,233,371.00	748,974.00	8,464,073.31	254,264.07	11,700,682.38	442.67	FTES	26,432.26
<b>2.คณะเทคโนโลยีการเกษตร</b>	<b>18,422,262.17</b>	<b>496,309.00</b>	<b>20,770,854.52</b>	<b>6,327,790.31</b>	<b>46,017,216.00</b>	<b>319.89</b>	FTES	<b>143,853.75</b>
11 เกษตรศาสตร์	8,199,957.71	220,912.76	9,096,674.19	2,816,571.19	20,334,115.85	143.04	FTES	142,160.66
12 วิทยาศาสตร์และเทคโนโลยีการอาหาร	5,171,501.89	139,323.98	5,900,776.53	1,776,338.83	12,987,941.24	89.15	FTES	145,679.18
13 สัตวศาสตร์	5,050,802.57	136,072.26	5,773,403.80	1,734,880.29	12,695,158.91	87.70	FTES	144,750.99
<b>3.คณะมนุษยศาสตร์และสังคมศาสตร์</b>	<b>6,575,065.44</b>	<b>2,188,556.88</b>	<b>110,635,401.90</b>	<b>2,178,830.45</b>	<b>121,577,854.67</b>	<b>7764.83</b>	FTES	<b>15,657.51</b>
14 การพัฒนาชุมชน	523,730.68	174,327.45	8,708,356.13	173,552.70	9,579,966.96	618.50	FTES	15,489.03
15 ดนตรี	282,402.47	93,999.65	4,776,619.51	93,581.90	5,246,603.54	333.50	FTES	15,731.79
16 นาฏศิลป์	136,195.38	45,333.59	2,394,603.06	45,132.12	2,621,264.15	160.84	FTES	16,297.34
17 นิติศาสตร์	419,574.47	139,658.32	7,011,435.55	139,037.65	7,709,705.98	495.50	FTES	15,559.55
18 บรรณารักษศาสตร์	188,736.86	62,822.40	3,250,612.68	62,543.20	3,564,715.13	222.89	FTES	15,993.24
19 ประวัติศาสตร์	86,088.85	28,655.28	1,578,263.82	28,527.93	1,721,535.88	101.67	FTES	16,933.14
20 ปรัชญา	197,298.71	65,672.26	3,390,102.82	65,380.40	3,718,454.19	233.00	FTES	15,959.03
21 ภาษาเกาหลี	96,250.16	32,037.54	1,743,812.56	31,895.16	1,903,995.42	113.67	FTES	16,750.69
22 ภาษาจีน	235,497.69	78,387.07	4,012,443.46	78,038.70	4,404,366.91	278.11	FTES	15,836.72

กิจกรรม		ปีงบประมาณ พ.ศ. 2560							
		เงินใน งบประมาณ.	เงินนอก งบประมาณ.	งบกลาง	ค่าเสื่อมราคา	ต้นทุนรวม	ปริมาณ	หน่วยนับ	ต้นทุนต่อหน่วย
23	ภาษาญี่ปุ่น	179,798.68	59,847.26	3,104,991.10	59,581.28	3,404,218.32	212.33	FTES	16,032.43
24	ภาษาไทย	663,448.65	220,833.56	10,984,651.32	219,852.13	12,088,785.66	783.50	FTES	15,429.21
25	ภาษาฝรั่งเศส	46,431.53	15,455.06	932,163.87	15,386.38	1,009,436.83	54.83	FTES	18,409.18
26	ภาษาอังกฤษ	1,634,553.44	544,072.64	26,805,960.57	541,654.66	29,526,241.30	1930.33	FTES	15,295.98
27	ภูมิศาสตร์	194,329.35	64,683.89	3,341,725.80	64,396.42	3,665,135.46	229.49	FTES	15,970.55
28	รัฐประศาสนศาสตร์	425,645.85	141,679.22	7,110,350.92	141,049.57	7,818,725.55	502.67	FTES	15,554.49
29	วัฒนธรรม	85,806.59	28,561.33	1,573,665.24	28,434.40	1,716,467.56	101.33	FTES	16,938.82
30	ศิลปศึกษา	198,189.70	65,968.84	3,404,618.99	65,675.66	3,734,453.19	234.05	FTES	15,955.64
31	สังคมศึกษา	7,056.46	2,348.79	290,662.50	2,338.35	302,406.11	8.33	FTES	36,288.73
32	อุตสาหกรรมท่องเที่ยว	597,494.24	198,880.17	9,910,117.36	197,996.30	10,904,488.08	705.61	FTES	15,453.96
33	ร่วมคณะมนุษยฯ (สำนักงานจัดการศึกษาทั่วไป)	376,535.69	125,332.56	6,310,244.66	124,775.55	6,936,888.45	444.67	FTES	15,600.08
<b>4.คณะวิทยาการจัดการ</b>		<b>3,381,341.71</b>	<b>1,663,026.00</b>	<b>64,435,264.14</b>	<b>2,492,129.41</b>	<b>71,971,761.26</b>	<b>3137.78</b>	FTES	<b>22,937.15</b>
34	การเงินและการบัญชี	626,756.88	308,254.26	11,855,147.30	461,934.76	13,252,093.21	581.61	FTES	22,785.14
35	การตลาด	250,187.89	123,048.48	4,910,867.06	184,394.44	5,468,497.86	232.17	FTES	23,554.19
36	การบริหารธุรกิจ	920,588.46	452,767.77	17,273,673.13	678,495.63	19,325,524.99	854.28	FTES	22,622.06
37	การสื่อสารและการประชาสัมพันธ์	529,471.57	260,406.98	10,061,116.24	390,233.16	11,241,227.95	491.33	FTES	22,879.03
38	คอมพิวเตอร์ธุรกิจ	391,775.44	192,684.68	7,521,872.27	288,747.83	8,395,080.21	363.56	FTES	23,091.60
39	เศรษฐศาสตร์	264,196.97	129,938.49	5,169,207.53	194,719.47	5,758,062.46	245.17	FTES	23,486.32
40	ร่วมคณะวจก (สำนักงานจัดการศึกษาทั่วไป)	398,364.50	195,925.34	7,643,380.61	293,604.13	8,531,274.57	369.67	FTES	23,078.08
<b>5.คณะวิทยาศาสตร์และเทคโนโลยี</b>		<b>157,991,496.64</b>	<b>22,029,123.60</b>	<b>99,024,524.89</b>	<b>10,771,504.79</b>	<b>289,816,649.92</b>	<b>3294.12</b>	FTES	<b>87,979.87</b>
41	คณิตศาสตร์	26,714,614.19	3,724,881.09	15,886,004.94	1,821,342.29	48,146,842.51	557.00	FTES	86,439.57
42	คหกรรมศาสตร์	7,937,645.69	1,106,764.49	5,112,678.88	541,170.82	14,698,259.88	165.50	FTES	88,811.24
43	คอมพิวเตอร์	36,211,331.80	5,049,030.62	21,334,767.09	2,468,807.13	65,063,936.64	755.01	FTES	86,176.64
44	เคมี	9,944,039.51	1,386,520.67	6,263,851.65	677,962.24	18,272,374.07	207.33	FTES	88,130.42
45	ชีววิทยา	9,776,173.89	1,363,114.77	6,167,538.39	666,517.54	17,973,344.60	203.83	FTES	88,176.67
46	เทคโนโลยีเซรามิก	932,586.77	130,032.75	1,093,511.26	63,581.67	2,219,712.45	19.44	FTES	114,156.64
47	เทคโนโลยีวิศวกรรมการก่อสร้าง	8,353,312.94	1,164,721.94	5,351,168.86	569,510.08	15,438,713.82	174.17	FTES	88,643.33



กิจกรรม		ปีงบประมาณ พ.ศ. 2560							
		เงินใน งบประมาณ.	เงินนอก งบประมาณ.	งบกลาง	ค่าเสื่อมราคา	ต้นทุนรวม	ปริมาณ	หน่วยนับ	ต้นทุนต่อหน่วย
48	เทคโนโลยีสถาปัตยกรรม	5,584,862.49	778,710.43	3,762,764.46	380,763.36	10,507,100.74	116.44	FTES	90,232.74
49	ฟิสิกส์	8,699,702.31	1,213,019.82	5,549,910.50	593,126.13	16,055,758.76	181.39	FTES	88,515.67
50	วิทยาศาสตร์สิ่งแวดล้อม	6,887,819.44	960,384.76	4,510,338.81	469,596.03	12,828,139.04	143.61	FTES	89,325.53
51	สถิติ	7,058,349.59	984,162.18	4,608,180.85	481,222.40	13,131,915.01	147.17	FTES	89,231.59
52	สาธารณสุขศาสตร์	20,711,419.92	2,887,841.68	12,441,659.32	1,412,058.01	37,452,978.93	431.83	FTES	86,730.17
53	ออกแบบผลิตภัณฑ์	3,085,529.95	430,222.65	2,328,767.03	210,364.49	6,054,884.12	64.33	FTES	94,117.37
54	อุตสาหกรรมและเทคโนโลยีการศึกษา	2,888,354.46	402,730.01	2,215,637.17	196,921.51	5,703,643.15	60.22	FTES	94,709.94
55	ร่วมคณะวิทยาฯ (สำนักงานจัดการศึกษาทั่วไปฯ)	3,205,753.70	446,985.73	2,397,745.67	218,561.08	6,269,046.18	66.84	FTES	93,791.83
<b>6.วิทยาลัยแม่ฮ่องสอน</b>		<b>44,097,399.97</b>	<b>1,560,208.80</b>	<b>20,225,228.31</b>	<b>3,359,280.56</b>	<b>69,242,117.64</b>	<b>500.20</b>	<b>FTES</b>	<b>138,429.79</b>
56	การวัดผลการศึกษา (ครุศาสตร์)	764,057.80	27,033.11	387,232.29	58,204.64	1,236,527.83	8.67	FTES	142,676.29
57	จิตวิทยาและการแนะแนว (ครุศาสตร์)	514,269.67	18,195.36	284,003.98	39,176.20	855,645.21	5.83	FTES	146,682.04
58	เทคโนโลยีนวัตกรรมกศ. (ครุศาสตร์)	984,459.09	34,831.12	478,316.09	74,994.43	1,572,600.73	11.17	FTES	140,829.92
59	บริหารการศึกษา (ครุศาสตร์)	1,733,823.47	61,344.36	788,001.00	132,079.75	2,715,248.58	19.67	FTES	138,063.49
60	พลศึกษา (ครุศาสตร์)	460,393.80	16,289.18	261,739.05	35,072.02	773,494.06	5.22	FTES	148,115.88
61	ร่วมคณะครุศาสตร์ (ครุศาสตร์)	1,949,326.95	68,969.08	877,060.72	148,496.44	3,043,853.19	22.11	FTES	137,661.70
62	หลักสูตรและการสอน (ครุศาสตร์)	3,761,515.32	133,086.06	1,625,971.95	286,545.90	5,807,119.23	42.67	FTES	136,104.36
63	ภาษาอังกฤษ (มนุษยศาสตร์และสังคมศาสตร์)	9,873,977.71	349,350.91	4,152,029.30	752,182.99	15,127,540.91	112.00	FTES	135,067.33
64	อุตสาหกรรมท่องเที่ยว (มนุษยศาสตร์และสังคมศาสตร์)	3,761,515.32	133,086.06	1,625,971.95	286,545.90	5,807,119.23	42.67	FTES	136,104.36
65	การเงินและการบัญชี (วิทยาการจัดการ)	1,417,914.95	50,167.21	657,447.56	108,014.37	2,233,544.09	16.08	FTES	138,873.21
66	การบริหารธุรกิจ (วิทยาการจัดการ)	440,802.58	15,596.02	253,642.72	33,579.60	743,620.91	5.00	FTES	148,724.18
67	คอมพิวเตอร์ธุรกิจ (วิทยาการจัดการ)	2,306,866.82	81,619.19	1,024,818.88	175,733.23	3,589,038.11	26.17	FTES	137,160.69
68	เศรษฐศาสตร์ (วิทยาการจัดการ)	602,430.19	21,314.56	320,437.50	45,892.12	990,074.37	6.83	FTES	144,888.93
69	คอมพิวเตอร์ (วิทยาศาสตร์และเทคโนโลยี)	14,693.42	519.87	114,102.34	7,857.63	137,173.25	1.17	FTES	117,242.09
70	เคมี (วิทยาศาสตร์และเทคโนโลยี)	396,722.32	14,036.42	235,425.96	30,221.64	676,406.33	4.50	FTES	150,312.52
71	ชีววิทยา (วิทยาศาสตร์และเทคโนโลยี)	146,934.19	5,198.67	132,197.65	11,193.20	295,523.72	1.67	FTES	177,314.23
72	สาธารณสุขศาสตร์ (วิทยาศาสตร์และเทคโนโลยี)	5,696,148.85	201,535.27	2,389,011.29	427,199.64	8,713,895.06	63.61	FTES	136,989.39
73	คณิตศาสตร์ (สำนักงานจัดการศึกษาทั่วไปฯ)	749,364.38	26,513.24	381,160.03	57,085.32	1,214,122.97	8.50	FTES	142,838.00

กิจกรรม		ปีงบประมาณ พ.ศ. 2560							
		เงินใน งบประมาณ.	เงินนอก งบประมาณ.	งบกลาง	ค่าเสื่อมราคา	ต้นทุนรวม	ปริมาณ	หน่วยนับ	ต้นทุนต่อหน่วย
74	คอมพิวเตอร์ (สำนักงานจัดการศึกษาทั่วไป)	499,576.25	17,675.49	277,931.73	38,056.88	833,240.35	5.67	FTES	147,042.42
75	นาฏศิลป์ (สำนักงานจัดการศึกษาทั่วไป)	176,321.03	6,238.41	144,342.16	13,431.84	340,333.44	2.00	FTES	170,166.72
76	นิติศาสตร์ (สำนักงานจัดการศึกษาทั่วไป)	499,576.25	17,675.49	277,931.73	38,056.88	833,240.35	5.67	FTES	147,042.42
77	บรรณารักษศาสตร์ (สำนักงานจัดการศึกษาทั่วไป)	719,977.54	25,473.50	369,015.53	54,846.68	1,169,313.25	8.17	FTES	143,181.21
78	ภาษาอังกฤษ (สำนักงานจัดการศึกษาทั่วไป)	2,071,772.11	73,301.31	927,662.83	157,824.11	3,230,560.35	23.50	FTES	137,470.65
79	ร่วมคณะครุศาสตร์ (สำนักงานจัดการศึกษาทั่วไป)	279,174.97	9,877.48	186,847.93	21,267.08	497,167.45	3.17	FTES	157,000.25
80	ร่วมคณะมนุษยฯ (สำนักงานจัดการศึกษาทั่วไป)	499,576.25	17,675.49	277,931.73	38,056.88	833,240.35	5.67	FTES	147,042.42
81	ร่วมคณะวศก (สำนักงานจัดการศึกษาทั่วไป)	1,204,860.38	42,629.13	569,399.88	91,784.23	1,908,673.62	13.67	FTES	139,659.05
82	สาธารณสุขศาสตร์ (สำนักงานจัดการศึกษาทั่วไป)	1,395,874.83	49,387.41	648,339.18	106,335.39	2,199,936.80	15.83	FTES	138,943.38
83	อื่นๆ	1,175,473.54	41,589.39	557,255.38	89,545.59	1,863,863.90	13.33	FTES	139,789.79
<b>7.วิทยาลัยนานาชาติ</b>		<b>1,066,617.90</b>	<b>4,387,721.70</b>	<b>18,159,571.87</b>	<b>276,590.35</b>	<b>23,890,501.82</b>	<b>638.33</b>	FTES	<b>37,426.57</b>
84	วิทยาลัยนานาชาติ	1,066,617.90	4,387,721.70	18,159,571.87	276,590.35	23,890,501.82	638.33	FTES	37,426.57
<b>8.วิทยาลัยพัฒนาเศรษฐกิจ</b>		<b>1,258,568.17</b>	<b>1,271,588.83</b>	<b>4,601,366.78</b>	<b>340,605.66</b>	<b>7,472,129.44</b>	<b>3.25</b>	FTES	<b>2,299,116.75</b>
85	พลังงานชุมชนและสิ่งแวดล้อม (ป.โท/ป.เอก)	1,258,568.17	1,271,588.83	4,601,366.78	340,605.66	7,472,129.44	3.25	FTES	2,299,116.75
<b>9.บัณฑิตวิทยาลัย</b>		<b>512,665.00</b>	<b>3,587,535.00</b>	<b>4,171,754.74</b>	<b>137,377.72</b>	<b>8,409,332.46</b>	<b>251.50</b>	FTES	<b>33,436.71</b>
86	การบริหารการศึกษา (ป.โท)	47,903.09	335,216.99	391,400.70	12,836.49	787,357.27	23.50	FTES	33,504.56
87	หลักสูตรและการสอน (ป.โท)	19,874.69	139,079.39	176,610.94	5,325.78	340,890.79	9.75	FTES	34,963.16
88	วิทยาศาสตร์การกีฬาและการออกกำลังกาย (ป.โท)	2,201.50	15,405.72	41,176.23	589.93	59,373.39	1.08	FTES	54,975.36
89	ป.บัณฑิต วิชาชีพครู (ประกาศนียบัตร บัณฑิต)	356,215.54	2,492,730.58	2,754,088.08	95,454.30	5,698,488.50	174.75	FTES	32,609.38
90	บริหารธุรกิจ (ป.โท)	20,384.29	142,645.53	180,516.21	5,462.33	349,008.37	10.00	FTES	34,900.84
91	การสอนวิทยาศาสตร์ (ป.โท)	33,980.62	237,790.09	284,708.77	9,105.71	565,585.19	16.67	FTES	33,928.33
92	เทคโนโลยีชีวภาพ (ป.โท)	1,019.21	7,132.28	32,116.01	273.12	40,540.62	0.50	FTES	81,081.24
93	สาธารณสุขศาสตร์ (ป.โท)	10,192.15	71,322.76	102,410.84	2,731.17	186,656.92	5.00	FTES	37,331.38
94	ภาษาอังกฤษสำหรับบัณฑิตศึกษา (ป.โท)	11,720.97	82,021.18	114,126.65	3,140.84	211,009.64	5.75	FTES	36,697.33
95	ผู้นำทางการศึกษาและการพัฒนาทรัพยากรมนุษย์ (ป.เอก)	9,172.93	64,190.49	94,600.31	2,458.05	170,421.78	4.50	FTES	37,871.51
<b>10.โรงเรียนสาธิตราชภัฏเชียงใหม่</b>		<b>4,706,105.28</b>	<b>603,594.00</b>	<b>14,402,223.77</b>	<b>2,165,538.70</b>	<b>21,877,461.75</b>	<b>688.00</b>	คน	<b>31,798.64</b>
96	การศึกษาระดับอนุบาลจนถึงขั้นพื้นฐาน	4,706,105.28	603,594.00	14,402,223.77	2,165,538.70	21,877,461.75	688	คน	31,798.64

กิจกรรม	ปีงบประมาณ พ.ศ. 2560							
	เงินใน งบประมาณ.	เงินนอก งบประมาณ.	งบกลาง	ค่าเสื่อมราคา	ต้นทุนรวม	ปริมาณ	หน่วยนับ	ต้นทุนต่อหน่วย
<b>11.สนับสนุนมหาวิทยาลัย</b>								
97 การดำเนินการทำนุบำรุงศิลปวัฒนธรรม	1,127,636.90	411,270.00	3,999,949.80	64,365.33	5,603,222.03	10	คน	560,322.20
98 การดำเนินงานวิจัยและพัฒนา	42,731,984.60	247,565.00	4,376,123.90	110,852.64	47,466,526.14	184	เรื่อง	257,970.25
99 การดำเนินงานทะเบียนและประมวลผล	2,832,908.32	1,726,047.40	7,129,065.06	648,599.72	12,336,620.50	14,667	คน	841.11
100 การดำเนินการบริการห้องสมุด	6,531,430.54	526,377.00	6,807,060.64	1,236,020.81	15,100,888.99	42,341	คน	356.65
101 การดำเนินงานด้านตรวจสอบภายใน	137,394.70	45,400.00	1,914,872.45	39,567.59	2,137,234.74	29	หน่วยงาน	73,697.75
102 การดำเนินงานด้านเทคโนโลยีสารสนเทศฯ	3,699,075.65	1,655,736.04	6,457,309.59	615,996.27	12,428,117.55	23,160	คน	536.62
103 การดำเนินงานสนับสนุนงานมหาวิทยาลัย	14,920,726.52	9,770,136.92	14,769,473.93	11,855,620.39	51,315,957.76	54	คน	950,295.51
104 การดำเนินงานส่วนกลางของมหาวิทยาลัย	17,661,614.35	1,877,403.38	9,491,123.96	16,990,677.89	46,020,819.58	162	คน	284,079.13
<b>ต้นทุนรวม</b>	<b>338,553,766.59</b>	<b>57,702,801.35</b>	<b>453,535,874.24</b>	<b>60,852,228.08</b>	<b>910,644,670.26</b>			

ตารางที่ 4 รายงานต้นทุนผลผลิต

ผลผลิต	ปีงบประมาณ พ.ศ. 2560							
	เงินใน งบประมาณ.	เงินนอก งบประมาณ.	งบกลาง	ค่าเสื่อมราคา	ต้นทุนรวม	ปริมาณ	หน่วยนับ	ต้นทุนต่อหน่วย
1 การจัดการเรียนการสอนระดับปริญญาตรี								
1.1 กลุ่มสาขาวิชาวิทยาศาสตร์และเทคโนโลยี	200,094,999.33	31,450,701.23	148,567,921.93	32,472,947.64	412,586,570.12	3,617.26	FTES	114,060.42
1.2 กลุ่มสาขาวิชาสังคมศาสตร์	88,529,862.07	21,138,190.93	279,885,444.89	24,639,281.13	414,192,779.01	14,201.47	FTES	29,165.48
2 การจัดการเรียนการสอนระดับปริญญาโท	1,041,607.91	3,707,023.17	4,657,232.15	495,693.82	9,901,557.06	247.00	FTES	40,087.28
3 การจัดการเรียนการสอนระดับปริญญาเอก	20,303.85	67,989.88	106,599.21	9,920.66	204,813.60	4.50	FTES	45,514.13
4.การเรียนการสอนตามโครงการสนับสนุนค่าใช้จ่ายในการจัดการศึกษาตั้งแต่ระดับอนุบาลจนถึงขั้นพื้นฐาน	6,135,008.83	1,091,331.15	15,942,552.16	3,123,532.19	26,292,424.33	688.00	คน	38,215.73
5.การดำเนินงานวิจัยและพัฒนา	42,731,984.60	247,565.00	4,376,123.90	110,852.64	47,466,526.14	184.00	เรื่อง	257,970.25
<b>ต้นทุนรวม</b>	<b>338,553,766.59</b>	<b>57,702,801.35</b>	<b>453,535,874.24</b>	<b>60,852,228.08</b>	<b>910,644,670.26</b>	-	-	-

แบบรายงานการเปรียบเทียบผลการคำนวณต้นทุนตามเกณฑ์  
การประเมินผลการปฏิบัติงานด้านบัญชี  
บริหารของมหาวิทยาลัยของรัฐ ประจำปีงบประมาณ พ.ศ. ๒๕๖๐

กองบัญชีภาครัฐ  
กลุ่มงานมาตรฐานและนโยบายการบัญชีภาครัฐ  
โทร. ๐ ๒๑๒๗ ๗๔๑๕  
โทรสาร ๐ ๒๑๒๗ ๗๔๑๔

ตารางที่ 5 รายงานเปรียบเทียบรายได้แยกประเภทตามแหล่งของเงิน ประจำปีงบประมาณ พ.ศ. 2559 และ 2560

รายได้ :

	2559	2560	หน่วย : บาท เพิ่มขึ้น /(ลดลง)
1.รายได้จากรัฐบาล	1,094,190,199.58	962,162,070.67	-12.07%
2.รายได้จากการขายสินค้าและบริการ	2,082,946.00	2,186,605.00	4.98%
3.รายได้จากค่าธรรมเนียมการศึกษา	383,476,281.03	337,967,132.00	-11.87%
4.รายได้จากค่าเช่าอสังหาริมทรัพย์	-	42,304,657.86	-
5.ดอกเบี้ยรับจากเงินฝากสถาบันการเงิน	37,751,296.96	23,897,273.14	-36.70%
6.รายได้จากการขายครุภัณฑ์	130,000.00	314,700.00	142.08%
7.รายได้จากค่าปรับ	3,730,086.61	6,066,013.27	62.62%
8.รายได้อื่น ๆ	7,840,522.27	55,841,105.65	612.21%
รายได้รวม	<u>1,529,201,332.45</u>	<u>1,430,739,557.59</u>	<u>-6.44%</u>
รายได้สูง/(ต่ำ)กว่าค่าใช้จ่ายสะสม	<u>700,696,818.16</u>	<u>624,068,216.82</u>	<u>-10.94%</u>

ตารางที่ 6 รายงานเปรียบเทียบต้นทุนตามประเภทค่าใช้จ่าย ประจำปีงบประมาณ พ.ศ. 2559 และ 2560

หน่วย : บาท

ประเภทค่าใช้จ่าย	ปีงบประมาณ พ.ศ. 2559				ปีงบประมาณ พ.ศ. 2560				เพิ่มขึ้น/(ลดลง)
	เงินในงบประมาณ	เงินนอกงบประมาณ	งบกลาง (ถ้ามี)	รวม	เงินในงบประมาณ	เงินนอกงบประมาณ	งบกลาง (ถ้ามี)	รวม	
1.ค่าใช้จ่ายบุคลากร	190,100,996.26	20,147,681.41	189,105,761.04	399,354,438.70	240,181,646.43	25,455,433.62	238,924,224.12	504,561,304.17	105,206,865.47
2.ค่าบำรุงรักษา	107,739,786.31	-	-	107,739,786.31	117,452,177.57	-	-	117,452,177.57	9,712,391.26
3.ค่าใช้จ่ายในการฝึกอบรมและทุนการศึกษา	3,086,942.32	103,451.62	2,869,563.23	6,059,957.18	3,900,173.61	130,705.16	3,625,527.67	7,656,406.44	1,596,449.26
4.ค่าใช้จ่ายในการเดินทาง	4,077,171.25	4,775,040.49	7,962,020.29	16,814,232.03	5,151,270.76	6,032,988.30	10,059,553.50	21,243,812.56	4,429,580.53
5.ค่าวัสดุและค่าใช้สอย	29,209,745.93	28,944,043.42	52,305,758.66	110,459,548.01	36,904,829.57	36,569,129.78	66,085,309.81	139,559,269.16	29,099,721.15
6.ค่าสาธารณูปโภค	8,272,863.84	7,091,110.69	13,818,950.63	29,182,925.16	10,452,286.40	8,959,209.44	17,459,447.24	36,870,943.08	7,688,017.92
7.ค่าตอบแทน	34,881,021.44	-	31,373,334.56	66,254,356.00	44,070,159.14	-	39,638,399.05	83,708,558.19	17,454,202.19
8.ค่าใช้จ่ายอื่น	19,679,745.13	29,092,178.55	43,867,347.22	92,639,270.90	24,864,223.13	36,756,289.97	55,423,863.56	117,044,376.66	24,405,105.76
<b>ต้นทุนรวม</b>	<b>397,048,272.48</b>	<b>90,153,506.18</b>	<b>341,302,735.63</b>	<b>828,504,514.29</b>	<b>482,976,766.62</b>	<b>113,903,756.27</b>	<b>431,216,324.94</b>	<b>1,028,096,847.83</b>	<b>199,592,333.54</b>

ตารางที่ 7 รายงานเปรียบเทียบต้นทุนกิจกรรม ประจำปีงบประมาณ พ.ศ. พ.ศ. 2559 และ 2560

กิจกรรม	ปีงบประมาณ พ.ศ. 2559							
	เงินใน งบประมาณ.	เงินนอก งบประมาณ.	งบกลาง	ค่าเสื่อมราคา	ต้นทุนรวม	ปริมาณ	หน่วยนับ	ต้นทุนต่อหน่วย
<b>1.คณะครุศาสตร์</b>	<b>7,546,174.51</b>	<b>2,957,635.19</b>	<b>44,333,617.63</b>	<b>2,226,721.72</b>	<b>57,064,149.05</b>	<b>4,333</b>	FTES	<b>13,169.66</b>
1 การเรียนการสอนสาขาการวัดผลการศึกษาาระดับปริญญาตรี	722,175.79	283,048.39	4,277,938.71	213,099.30	5,496,262.19	415	FTES	13,244.01
2 การเรียนการสอนสาขาการศึกษานอกระบบระดับปริญญาตรี	43,516.63	17,055.84	496,089.22	12,840.87	569,502.56	25	FTES	22,780.10
3 การเรียนการสอนสาขาการศึกษาปฐมวัยระดับปริญญาตรี	439,461.29	172,241.73	2,702,503.26	129,676.04	3,443,882.32	252	FTES	13,666.20
4 การเรียนการสอนสาขาการศึกษาพิเศษระดับปริญญาตรี	68,323.89	26,778.75	634,328.42	20,160.98	749,592.04	39	FTES	19,220.31
5 การเรียนการสอนสาขาจิตวิทยาและการแนะแนวระดับปริญญาตรี	1,569,414.67	615,113.80	8,999,204.03	463,102.16	11,646,834.65	901	FTES	12,926.56
6 การเรียนการสอนสาขาเทคโนโลยีนวัตกรรมกศ.ระดับปริญญาตรี	340,211.58	133,341.97	2,149,431.15	100,389.48	2,723,374.18	195	FTES	13,966.02
7 การเรียนการสอนสาขาบริหารการศึกษาระดับปริญญาตรี	565,468.82	221,628.92	3,404,684.20	166,858.28	4,358,640.22	325	FTES	13,411.20
8 การเรียนการสอนสาขาพลศึกษาระดับปริญญาตรี	955,211.64	374,384.07	5,576,538.32	281,863.41	7,187,997.44	549	FTES	13,092.89
9 การเรียนการสอนสาขาหลักสูตรและการสอนระดับปริญญาตรี	2,842,390.21	1,114,041.73	16,092,900.31	838,731.20	20,888,063.45	1632	FTES	12,799.06
10 การเรียนการสอนร่วมคณะ (สำนักงานจัดการศึกษาทั่วไป)	-	-	-	-	-	-	-	-
<b>2.คณะเทคโนโลยีการเกษตร</b>	<b>8,916,109.75</b>	<b>628,265.80</b>	<b>4,229,117.71</b>	<b>15,279,066.70</b>	<b>29,052,559.96</b>	<b>657</b>	FTES	<b>44,220.03</b>
11 การเรียนการสอนสาขาเกษตรศาสตร์ระดับปริญญาตรี	448,745.20	31,620.43	348,031.31	768,990.97	1,597,387.91	33	FTES	48,405.69
12 การเรียนการสอนสาขาเกษตรศาสตร์ (พืชไร่) ระดับปริญญาตรี	966,528.13	68,105.55	526,148.48	1,656,288.24	3,217,070.41	71	FTES	45,310.85
13 การเรียนการสอนสาขาเกษตรศาสตร์ (พืชสวน) ระดับปริญญาตรี	1,190,900.73	83,915.77	603,332.60	2,040,783.73	3,918,932.82	88	FTES	44,533.33
14 การเรียนการสอนสาขาพืชศาสตร์ระดับปริญญาตรี	666,101.79	46,936.27	422,801.91	1,141,463.48	2,277,303.45	49	FTES	46,475.58
15 การเรียนการสอนสาขาวิทยาศาสตร์และเทคโนโลยีการอาหารระดับปริญญาตรี	3,106,697.56	218,910.70	1,262,366.15	5,323,783.64	9,911,758.05	229	FTES	43,282.79
16 การเรียนการสอนสาขาสัตวศาสตร์ระดับปริญญาตรี	2,537,136.34	178,777.07	1,066,437.26	4,347,756.64	8,130,107.31	187	FTES	43,476.51
<b>3.คณะมนุษยศาสตร์และสังคมศาสตร์</b>	<b>7,196,793.71</b>	<b>2,748,257.05</b>	<b>84,553,727.78</b>	<b>3,725,337.82</b>	<b>98,224,116.36</b>	<b>14,699</b>	FTES	<b>6,682.37</b>
17 การเรียนการสอนสาขาการพัฒนารัฐบาลระดับปริญญาตรี	618,554.08	236,208.74	7,126,045.80	320,187.43	8,300,996.05	1263	FTES	6,572.44
18 การเรียนการสอนสาขานิติศาสตร์ระดับปริญญาตรี	350,211.16	133,735.99	4,119,818.72	181,282.80	4,785,048.67	715	FTES	6,692.38
19 การเรียนการสอนสาขานาฏศิลป์ระดับปริญญาตรี	168,319.49	64,276.57	2,082,098.92	87,128.66	2,401,823.64	344	FTES	6,982.05
20 การเรียนการสอนสาขานิเทศศาสตร์ระดับปริญญาตรี	594,512.01	227,027.74	6,856,704.18	307,742.33	7,985,986.26	1214	FTES	6,578.24
21 การเรียนการสอนสาขาบรรณารักษศาสตร์ระดับปริญญาตรี	174,085.63	66,478.50	2,146,696.54	90,113.43	2,477,374.10	356	FTES	6,958.92



กิจกรรม		ปีงบประมาณ พ.ศ. 2559							
		เงินใน งบประมาณ.	เงินนอก งบประมาณ.	งบกลาง	ค่าเสื่อมราคา	ต้นทุนรวม	ปริมาณ	หน่วยนับ	ต้นทุนต่อหน่วย
22	การเรียนการสอนสาขาประวัติศาสตร์ระดับปริญญาตรี	104,647.21	39,961.88	1,368,782.72	54,169.43	1,567,561.24	214	FTES	7,325.05
23	การเรียนการสอนสาขาปรัชญาระดับปริญญาตรี	156,909.61	59,919.45	1,954,274.85	81,222.46	2,252,326.38	321	FTES	7,016.59
24	การเรียนการสอนสาขาภาษาเกาหลีระดับปริญญาตรี	120,572.08	46,043.15	1,547,187.95	62,412.76	1,776,215.93	246	FTES	7,220.39
25	การเรียนการสอนสาขาภาษาจีนระดับปริญญาตรี	297,499.98	113,607.04	3,529,298.95	153,997.46	4,094,403.42	608	FTES	6,734.22
26	การเรียนการสอนสาขาภาษาญี่ปุ่นระดับปริญญาตรี	185,400.31	70,799.27	2,273,454.14	95,970.35	2,625,624.06	379	FTES	6,927.77
27	การเรียนการสอนสาขาภาษาไทยระดับปริญญาตรี	676,242.63	258,238.41	7,772,326.72	350,049.25	9,056,857.02	1381	FTES	6,558.19
28	การเรียนการสอนสาขาภาษาฝรั่งเศสระดับปริญญาตรี	54,832.69	20,939.09	810,714.11	28,383.51	914,869.41	112	FTES	8,168.48
29	การเรียนการสอนสาขาภาษาอังกฤษระดับปริญญาตรี	1,622,121.75	619,443.56	18,368,945.04	839,672.74	21,450,183.10	3313	FTES	6,474.55
30	การเรียนการสอนสาขาภูมิศาสตร์ระดับปริญญาตรี	194,076.71	74,112.54	2,370,655.28	100,461.59	2,739,306.12	396	FTES	6,917.44
31	การเรียนการสอนสาขารัฐประศาสนศาสตร์ระดับปริญญาตรี	470,388.86	179,628.53	5,466,161.14	243,491.40	6,359,669.94	961	FTES	6,617.76
32	การเรียนการสอนสาขาวัฒนธรรมระดับปริญญาตรี	107,409.51	41,016.73	1,399,728.64	55,599.30	1,603,754.19	219	FTES	7,323.08
33	การเรียนการสอนสาขาศิลปศึกษาระดับปริญญาตรี	267,239.73	102,051.48	3,190,295.50	138,333.59	3,697,920.30	546	FTES	6,772.75
34	การเรียนการสอนสาขาสังคมศึกษาระดับปริญญาตรี	127,412.57	48,655.35	1,623,821.45	65,953.65	1,865,843.01	260	FTES	7,176.32
35	การเรียนการสอนสาขาอุตสาหกรรมท่องเที่ยวระดับปริญญาตรี	845,486.88	322,868.12	9,668,358.35	437,656.60	11,274,369.95	1727	FTES	6,528.30
36	การเรียนการสอนสาขาการเตรียมสหกิจศึกษาระดับปริญญาตรี	60,870.81	23,244.88	878,358.79	31,509.08	993,983.57	124	FTES	8,016.00
<b>4.คณะวิทยาการจัดการ</b>		<b>4,909,795.63</b>	<b>1,782,881.00</b>	<b>44,640,608.55</b>	<b>5,414,635.53</b>	<b>56,747,920.71</b>	<b>7,453</b>	<b>FTES</b>	<b>7,614.10</b>
37	การเรียนการสอนสาขาการเงินและการบัญชีระดับปริญญาตรี	997,287.61	362,142.39	8,984,748.83	1,099,831.71	11,444,010.55	1514	FTES	7,558.79
38	การเรียนการสอนสาขาการตลาดระดับปริญญาตรี	486,610.35	176,701.52	4,577,666.74	536,645.08	5,777,623.69	739	FTES	7,818.16
39	การเรียนการสอนสาขาการบริหารธุรกิจระดับปริญญาตรี	1,633,691.81	593,238.15	14,476,838.96	1,801,672.90	18,505,441.82	2480	FTES	7,461.87
40	การเรียนการสอนสาขาการสื่อสารและการประชาสัมพันธ์ระดับปริญญาตรี	767,563.98	278,723.46	7,002,262.10	846,487.21	8,895,036.76	1165	FTES	7,635.22
41	การเรียนการสอนสาขาคอมพิวเตอร์ธุรกิจระดับปริญญาตรี	630,685.20	229,019.04	5,821,015.04	695,534.15	7,376,253.43	957	FTES	7,707.68
42	การเรียนการสอนสาขาเศรษฐศาสตร์ระดับปริญญาตรี	393,956.67	143,056.44	3,778,076.88	434,464.48	4,749,554.46	598	FTES	7,942.40
43	ร่วมคณะวจาก (สำนักงานจัดการศึกษาทั่วไป)	-	-	-	-	-	-	-	-
<b>5.คณะวิทยาศาสตร์และเทคโนโลยี</b>		<b>101,769,813.80</b>	<b>1,705,018.65</b>	<b>62,678,600.52</b>	<b>25,977,674.93</b>	<b>192,131,107.90</b>	<b>6,671</b>	<b>FTES</b>	<b>28,800.95</b>
44	การเรียนการสอนสาขาคณิตศาสตร์ระดับปริญญาตรี	10,457,141.05	175,195.57	6,199,697.19	2,669,280.81	19,501,314.62	685	FTES	28,469.07
45	การเรียนการสอนสาขาวิศวกรรมศาสตร์ระดับปริญญาตรี	5,836,565.73	97,783.94	3,702,839.63	1,489,836.74	11,127,026.04	383	FTES	29,052.29



กิจกรรม		ปีงบประมาณ พ.ศ. 2559							
		เงินใน งบประมาณ.	เงินนอก งบประมาณ.	งบกลาง	ค่าเสื่อมราคา	ต้นทุนรวม	ปริมาณ	หน่วยนับ	ต้นทุนต่อหน่วย
71	การเรียนการสอนสาขาบริหารการศึกษา (ครุศาสตร์)	-	-	-	-	-	-	-	-
72	การเรียนการสอนสาขาพลศึกษา (ครุศาสตร์)	-	-	-	-	-	-	-	-
73	การเรียนการสอนสาขาหลักสูตรและการสอน (ครุศาสตร์)	-	-	-	-	-	-	-	-
74	การเรียนการสอนสาขาการบริหารธุรกิจ (วิทยาการจัดการ)	-	-	-	-	-	-	-	-
75	การเรียนการสอนสาขาเศรษฐศาสตร์ (วิทยาการจัดการ)	-	-	-	-	-	-	-	-
76	การเรียนการสอนสาขาเคมี (วิทยาศาสตร์และเทคโนโลยี)	-	-	-	-	-	-	-	-
77	การเรียนการสอนสาขาชีววิทยา (วิทยาศาสตร์และเทคโนโลยี)	-	-	-	-	-	-	-	-
78	การเรียนการสอนสาขาคณิตศาสตร์ (สำนักงานจัดการศึกษาทั่วไป)	-	-	-	-	-	-	-	-
79	การเรียนการสอนสาขานาฏศิลป์ (สำนักงานจัดการศึกษาทั่วไป)	-	-	-	-	-	-	-	-
80	การเรียนการสอนสาขานิติศาสตร์ (สำนักงานจัดการศึกษาทั่วไป)	-	-	-	-	-	-	-	-
81	การเรียนการสอนสาขาบรรณารักษศาสตร์ (สำนักงานจัดการศึกษาทั่วไป)	-	-	-	-	-	-	-	-
82	การเรียนการสอนสาขาวิชาวัฒนธรรมศาสตร์ (สำนักงานจัดการศึกษาทั่วไป)	-	-	-	-	-	-	-	-
83	การเรียนการสอนสาขาวิชาวัฒนธรรมมนุษย์ฯ (สำนักงานจัดการศึกษาทั่วไป)	-	-	-	-	-	-	-	-
84	การเรียนการสอนสาขาวิชาวัฒนธรรม วจก. (สำนักงานจัดการศึกษาทั่วไป)	-	-	-	-	-	-	-	-
85	การเรียนการสอน อื่นๆ	-	-	-	-	-	-	-	-
<b>7.วิทยาลัยนานาชาติ</b>		<b>586,897.23</b>	<b>5,231,290.87</b>	<b>8,610,035.67</b>	<b>367,749.30</b>	<b>14,795,973.07</b>	<b>1,367</b>	<b>FTES</b>	<b>10,823.68</b>
86	วิทยาลัยนานาชาติ	-	-	-	-	-	-	-	-
87	การเรียนการสอนสาขาการจัดการธุรกิจนานาชาติ (หลักสูตรนานาชาติ)	51,034.54	454,894.86	795,869.29	31,978.20	1,333,776.89	119	FTES	11,208.21
88	การเรียนการสอนสาขาธุรกิจระหว่างประเทศระดับปริญญาตรี	88,459.87	788,484.42	1,307,178.61	55,428.88	2,239,551.79	206	FTES	10,871.61
89	การเรียนการสอนสาขาภาษาจีนธุรกิจระดับปริญญาตรี	122,482.90	1,091,747.66	1,772,005.27	76,747.68	3,062,983.51	285	FTES	10,747.31
90	การเรียนการสอนสาขาภาษาไทยระดับปริญญาตรี	54,436.84	485,221.18	842,351.96	34,110.08	1,416,120.06	127	FTES	11,150.55
91	การเรียนการสอนสาขาภาษาอังกฤษธุรกิจระหว่างประเทศ (หลักสูตรนานาชาติ)	44,229.94	394,242.21	702,903.96	27,714.44	1,169,090.55	103	FTES	11,350.39
92	การเรียนการสอนสาขาภาษาอังกฤษเพื่อการสื่อสารระหว่างประเทศ	226,253.14	2,016,700.54	3,189,726.58	141,770.02	5,574,450.27	527	FTES	10,577.70
<b>8.วิทยาลัยพัฒนาเศรษฐกิจฯ</b>		<b>542.88</b>	<b>27,849.36</b>	<b>26,900.37</b>	<b>1,510.99</b>	<b>56,803.60</b>	<b>5.00</b>	<b>FTES</b>	<b>11,360.72</b>
93	การเรียนการสอนสาขาภูมิภาคกลุ่มน้ำโขงและสาละวินศึกษาระดับปริญญาเอก	542.88	27,849.36	26,900.37	1,510.99	56,803.60	5.0	FTES	11,360.72

กิจกรรม	ปีงบประมาณ พ.ศ. 2559							
	เงินใน งบประมาณ.	เงินนอก งบประมาณ.	งบกลาง	ค่าเสื่อมราคา	ต้นทุนรวม	ปริมาณ	หน่วยนับ	ต้นทุนต่อหน่วย
<b>9.บัณฑิตวิทยาลัย</b>	<b>85,740.85</b>	<b>4,398,436.74</b>	<b>2,370,229.66</b>	<b>238,640.55</b>	<b>7,093,047.80</b>	<b>868.00</b>	FTES	<b>8,171.71</b>
93 การเรียนการสอนสาขาวิชาวิชาชีพครูระดับปริญญาโท	53,399.92	2,739,373.27	1,320,191.91	148,626.79	4,261,591.90	540	FTES	7,891.84
94 การเรียนการสอนสาขาการบริหารการศึกษาระดับปริญญาโท	7,652.23	392,553.32	200,849.99	21,298.28	622,353.82	77	FTES	8,082.52
95 การเรียนการสอนสาขาการบริหารธุรกิจ ระดับปริญญาโท	5,101.49	261,702.21	138,439.10	14,198.85	419,441.65	52	FTES	8,066.19
96 การเรียนการสอนสาขาการบริหารธุรกิจ (การตลาด) ระดับปริญญาโท	2,368.55	121,504.60	71,570.28	6,592.32	202,035.76	24	FTES	8,418.16
97 การเรียนการสอนสาขาการบริหารธุรกิจ (การบัญชี) ระดับปริญญาโท	546.59	28,039.52	26,991.08	1,521.31	57,098.49	6	FTES	9,516.42
98 การเรียนการสอนสาขาการศึกษานิติศาสตร์ แขนงวิชาเคมี ระดับปริญญาโท	637.69	32,712.78	29,220.04	1,774.86	64,345.36	6	FTES	10,724.23
99 การเรียนการสอนสาขาการศึกษานิติศาสตร์ แขนงวิชาชีววิทยา ระดับปริญญาโท	455.49	23,366.27	24,762.12	1,267.75	49,851.63	5	FTES	9,970.33
100 การเรียนการสอนสาขาการศึกษานิติศาสตร์ แขนงวิชาฟิสิกส์ ระดับปริญญาโท	1,457.57	74,772.06	49,280.68	4,056.82	129,567.12	15	FTES	8,637.81
101 การเรียนการสอนสาขาการศึกษานิติศาสตร์ แขนงวิชาวิทยาศาสตร์ท้องถิ่น	91.10	4,673.25	15,846.27	253.55	20,864.18	1	FTES	20,864.18
102 การเรียนการสอนสาขาเทคโนโลยีชีวภาพระดับปริญญาโท	182.20	9,346.51	18,075.23	507.10	28,111.04	2	FTES	14,055.52
103 การเรียนการสอนสาขาพลังงานชุมชนและสิ่งแวดล้อมระดับปริญญาโท	182.20	9,346.51	18,075.23	507.10	28,111.04	2	FTES	14,055.52
104 การเรียนการสอนสาขาภาษาไทยระดับปริญญาโท	2,550.74	130,851.11	76,028.21	7,099.43	216,529.48	26	FTES	8,328.06
105 การเรียนการสอนสาขาวิทยาศาสตร์การกีฬาและการออกกำลังกายระดับปริญญาโท	1,184.27	60,752.30	42,593.80	3,296.16	107,826.53	12	FTES	8,985.54
106 การเรียนการสอนสาขาสาธารณสุขศาสตร์ระดับปริญญาโท	3,097.33	158,890.63	89,401.97	8,620.73	260,010.66	31	FTES	8,387.44
107 การเรียนการสอนสาขาสื่อและการสื่อสารเชิงกลยุทธ์ระดับปริญญาโท	273.29	14,019.76	20,304.19	760.65	35,357.90	3	FTES	11,785.97
108 การเรียนการสอนสาขาหลักสูตรและการสอนระดับปริญญาโท	2,915.14	149,544.12	84,944.05	8,113.63	245,516.93	29	FTES	8,466.10
109 การเรียนการสอนสาขาภาษาอังกฤษระดับปริญญาโท	-	-	-	-	-	-	-	-
110 การเรียนการสอนสาขาเทคโนโลยีสารสนเทศเพื่อธุรกิจและการศึกษาระดับปริญญาเอก	697.99	35,806.31	30,695.53	1,942.70	69,142.54	7	FTES	9,877.51
111 การเรียนการสอนสาขาการพัฒนาระบบธุรกิจและเทคโนโลยีชุมชนระดับปริญญาเอก	465.33	23,870.88	25,002.79	1,295.13	50,634.13	5	FTES	10,126.83
112 การเรียนการสอนสาขาผู้นำทางการศึกษาและการพัฒนาทรัพยากรมนุษย์ระดับปริญญาเอก	1,938.86	99,461.98	61,056.81	5,396.39	167,854.04	20	FTES	8,392.70
113 การเรียนการสอนสาขาพลังงานชุมชนและสิ่งแวดล้อมระดับปริญญาเอก	542.88	27,849.36	26,900.37	1,510.99	56,803.60	5	FTES	11,360.72
<b>โรงเรียนสาธิตราชภัฏเชียงใหม่</b>	<b>2,607,864.72</b>	<b>1,234,818.00</b>	<b>10,767,653.13</b>	<b>3,578,350.57</b>	<b>18,188,686.42</b>	<b>642</b>	คน	<b>28,331.29</b>
114 การเรียนการสอนตามโครงการสนับสนุนค่าใช้จ่ายในการจัดการศึกษาตั้งแต่ระดับอนุบาลจนถึง	2,607,864.72	1,234,818.00	10,767,653.13	3,578,350.57	18,188,686.42	642	คน	28,331.29

กิจกรรม	ปีงบประมาณ พ.ศ. 2559								
	เงินใน งบประมาณ.	เงินนอก งบประมาณ.	งบกลาง	ค่าเสื่อมราคา	ต้นทุนรวม	ปริมาณ	หน่วยนับ	ต้นทุนต่อหน่วย	
<b>สนับสนุนมหาวิทยาลัย</b>									
115	การดำเนินการทำนุบำรุงศิลปวัฒนธรรม	1,484,346.42	254,655.00	2,981,493.83	196,671.89	4,917,167.14	11	คน	447,015.19
116	การดำเนินงานวิจัยและพัฒนา	31,113,932.55	526,777.00	4,362,057.27	118,332.69	36,121,099.51	136	เรื่อง	265,596.32
117	การดำเนินงานทะเบียนและประมวลผล	2,909,456.77	1,610,924.60	5,386,155.79	782,666.79	10,689,203.95	6,151	คน	1,737.80
118	การดำเนินการบริการห้องสมุด	5,921,652.23	837,749.57	4,761,163.24	2,148,944.87	13,669,509.91	43,866	คน	311.62
119	การดำเนินงานด้านตรวจสอบภายใน	503,133.40	41,140.00	1,858,468.14	79,481.89	2,482,223.43	27	หน่วยงาน	91,934.20
120	การดำเนินงานด้านเทคโนโลยีสารสนเทศภายในมหาวิทยาลัย	1,987,090.55	1,521,584.40	4,553,808.36	1,531,660.48	9,594,143.79	276,223	คน	34.73
121	การดำเนินงานสนับสนุนงานมหาวิทยาลัย	9,480,139.95	21,057,529.66	20,335,938.49	1,484,221.44	52,357,829.54	73	คน	717,230.54
122	การดำเนินงานส่วนกลางของมหาวิทยาลัย	6,216,733.56	2,672,745.16	8,432,365.72	8,222,913.31	25,544,757.75	39	คน	654,993.79
123	การดำเนินงานด้านการเงินและการคลัง	2,750,135.54	2,239,437.35	3,623,507.09	3,533,502.42	12,146,582.39	23	คน	528,112.28
124	การดำเนินงานด้านนโยบายและแผน	2,262,388.35	615,594.02	2,407,481.76	320,138.44	5,605,602.57	9	คน	622,844.73
125	การดำเนินงานด้านบริหารงานบุคคล	410,063.00	1,545,045.00	4,468,001.31	4,357,020.16	10,780,129.47	12	คน	898,344.12
126	การดำเนินงานด้านอาคารสถานที่	9,716,369.08	3,276,205.75	6,749,487.46	6,581,836.24	26,323,898.53	50	คน	526,477.97
ต้นทุนรวม		225,911,416.86	59,433,985.92	341,302,735.63	94,116,589.57	720,764,727.98			

หน่วย : บาท

ปีงบประมาณ พ.ศ. 2560								ต้นทุนรวม เพิ่ม/ (ลด)	ปริมาณ เพิ่ม/(ลด)	ต้นทุนต่อหน่วย เพิ่ม/(ลด)
เงินใน งบประมาณ.	เงินนอก งบประมาณ.	งบกลาง	ค่าเสื่อม ราคา	ต้นทุนรวม	ปริมาณ	หน่วยนับ	ต้นทุนต่อหน่วย			
10,899,472.73	3,655,201.80	42,164,703.99	1,240,879.49	57,960,258.01	2,160.34	FTES	26,829.27	896,108.96	- 2,172.66	13,659.61
955,236.99	320,344.30	3,716,047.19	108,751.50	5,100,379.98	189.33	FTES	26,938.63	395,882.21	- 225.67	13,694.62
75,118.40	25,191.39	446,573.06	8,552.05	555,434.91	14.89	FTES	37,305.33	14,067.65	- 10.11	14,525.23
623,090.33	208,956.98	2,482,185.14	70,937.38	3,385,169.82	123.50	FTES	27,410.28	58,712.50	- 128.50	13,744.08
179,947.81	60,346.55	835,994.50	20,486.64	1,096,775.50	35.67	FTES	30,750.71	347,183.46	- 3.33	11,530.41
1,754,087.57	588,243.50	6,683,625.99	199,698.77	9,225,655.83	347.67	FTES	26,535.67	2,421,178.82	- 553.33	13,609.10
573,478.55	192,319.38	2,297,886.75	65,289.19	3,128,973.87	113.67	FTES	27,527.63	405,599.69	- 81.33	13,561.61
724,836.52	243,078.16	2,860,153.00	82,520.94	3,910,588.63	143.67	FTES	27,219.87	448,051.59	- 181.33	13,808.67
1,577,486.44	529,019.29	6,027,586.22	179,593.14	8,313,685.10	312.67	FTES	26,589.61	1,125,687.65	- 236.33	13,496.72
2,202,819.11	738,728.25	8,350,578.83	250,785.81	11,542,912.00	436.61	FTES	26,437.51	9,345,151.46	- 1,195.39	13,638.45
2,233,371.00	748,974.00	8,464,073.31	254,264.07	11,700,682.38	442.67	FTES	26,432.26	11,700,682.38	442.67	26,432.26
<b>18,422,262.17</b>	<b>496,309.00</b>	<b>20,770,854.52</b>	<b>6,327,790.31</b>	<b>46,017,216.00</b>	<b>319.89</b>	FTES	<b>143,853.75</b>	<b>16,964,656.05</b>	- <b>337.11</b>	<b>99,633.72</b>
8,199,957.71	220,912.76	9,096,674.19	2,816,571.19	20,334,115.85	143.04	FTES	142,160.66	18,736,727.94	110.04	93,754.96
-	-	-	-	-	-	-	-	3,217,070.41	- 71.00	45,310.85
-	-	-	-	-	-	-	-	3,918,932.82	- 88.00	44,533.33
-	-	-	-	-	-	-	-	2,277,303.45	- 49.00	46,475.58
5,171,501.89	139,323.98	5,900,776.53	1,776,338.83	12,987,941.24	89.15	FTES	145,679.18	3,076,183.19	- 139.85	102,396.40
5,050,802.57	136,072.26	5,773,403.80	1,734,880.29	12,695,158.91	87.70	FTES	144,750.99	4,565,051.61	- 99.30	101,274.48
<b>6,575,065.44</b>	<b>2,188,556.88</b>	<b>110,635,401.90</b>	<b>2,178,830.45</b>	<b>121,577,854.67</b>	<b>7,764.83</b>	FTES	<b>15,657.51</b>	<b>23,353,738.31</b>	- <b>6,934.17</b>	<b>8,975.14</b>
523,730.68	174,327.45	8,708,356.13	173,552.70	9,579,966.96	618.50	FTES	15,489.03	1,278,970.92	- 644.50	8,916.59
282,402.47	93,999.65	4,776,619.51	93,581.90	5,246,603.54	333.50	FTES	15,731.79	461,554.87	- 381.50	9,039.41
136,195.38	45,333.59	2,394,603.06	45,132.12	2,621,264.15	160.84	FTES	16,297.34	219,440.51	- 183.16	9,315.29
419,574.47	139,658.32	7,011,435.55	139,037.65	7,709,705.98	495.50	FTES	15,559.55	276,280.28	- 718.50	8,981.31
188,736.86	62,822.40	3,250,612.68	62,543.20	3,564,715.13	222.89	FTES	15,993.24	1,087,341.03	- 133.11	9,034.32

ปีงบประมาณ พ.ศ. 2560								ต้นทุนรวม เพิ่ม/ (ลด)	ปริมาณ เพิ่ม/(ลด)	ต้นทุนต่อหน่วย เพิ่ม/(ลด)
เงินใน งบประมาณ.	เงินนอก งบประมาณ.	งบกลาง	ค่าเสื่อม ราคา	ต้นทุนรวม	ปริมาณ	หน่วยนับ	ต้นทุนต่อหน่วย			
86,088.85	28,655.28	1,578,263.82	28,527.93	1,721,535.88	101.67	FTES	16,933.14	153,974.64	- 112.33	9,608.09
197,298.71	65,672.26	3,390,102.82	65,380.40	3,718,454.19	233.00	FTES	15,959.03	1,466,127.81	- 88.00	8,942.44
96,250.16	32,037.54	1,743,812.56	31,895.16	1,903,995.42	113.67	FTES	16,750.69	127,779.49	- 132.33	9,530.30
235,497.69	78,387.07	4,012,443.46	78,038.70	4,404,366.91	278.11	FTES	15,836.72	309,963.50	- 329.89	9,102.50
179,798.68	59,847.26	3,104,991.10	59,581.28	3,404,218.32	212.33	FTES	16,032.43	778,594.25	- 166.67	9,104.66
663,448.65	220,833.56	10,984,651.32	219,852.13	12,088,785.66	783.50	FTES	15,429.21	3,031,928.63	- 597.50	8,871.02
46,431.53	15,455.06	932,163.87	15,386.38	1,009,436.83	54.83	FTES	18,409.18	94,567.43	- 57.17	10,240.71
1,634,553.44	544,072.64	26,805,960.57	541,654.66	29,526,241.30	1,930.33	FTES	15,295.98	8,076,058.21	- 1,382.67	8,821.43
194,329.35	64,683.89	3,341,725.80	64,396.42	3,665,135.46	229.49	FTES	15,970.55	925,829.34	- 166.51	9,053.11
425,645.85	141,679.22	7,110,350.92	141,049.57	7,818,725.55	502.67	FTES	15,554.49	1,459,055.61	- 458.33	8,936.73
85,806.59	28,561.33	1,573,665.24	28,434.40	1,716,467.56	101.33	FTES	16,938.82	112,713.37	- 117.67	9,615.75
198,189.70	65,968.84	3,404,618.99	65,675.66	3,734,453.19	234.05	FTES	15,955.64	36,532.89	- 311.95	9,182.89
7,056.46	2,348.79	290,662.50	2,338.35	302,406.11	8.33	FTES	36,288.73	1,563,436.90	- 251.67	29,112.41
597,494.24	198,880.17	9,910,117.36	197,996.30	10,904,488.08	705.61	FTES	15,453.96	369,881.88	- 1,021.39	8,925.67
376,535.69	125,332.56	6,310,244.66	124,775.55	6,936,888.45	444.67	FTES	15,600.08	5,942,904.88	- 320.67	7,584.09
<b>3,381,341.71</b>	<b>1,663,026.00</b>	<b>64,435,264.14</b>	<b>2,492,129.41</b>	<b>71,971,761.26</b>	<b>3,137.78</b>	FTES	<b>22,937.15</b>	<b>15,223,840.55</b>	- <b>4,315.22</b>	<b>15,323.05</b>
626,756.88	308,254.26	11,855,147.30	461,934.76	13,252,093.21	581.61	FTES	22,785.14	1,808,082.66	- 932.39	15,226.35
250,187.89	123,048.48	4,910,867.06	184,394.44	5,468,497.86	232.17	FTES	23,554.19	309,125.83	- 506.83	15,736.03
920,588.46	452,767.77	17,273,673.13	678,495.63	19,325,524.99	854.28	FTES	22,622.06	820,083.17	- 1,625.72	15,160.19
529,471.57	260,406.98	10,061,116.24	390,233.16	11,241,227.95	491.33	FTES	22,879.03	2,346,191.20	- 673.67	15,243.80
391,775.44	192,684.68	7,521,872.27	288,747.83	8,395,080.21	363.56	FTES	23,091.60	1,018,826.78	- 593.44	15,383.92
264,196.97	129,938.49	5,169,207.53	194,719.47	5,758,062.46	245.17	FTES	23,486.32	1,008,508.00	- 352.83	15,543.92
398,364.50	195,925.34	7,643,380.61	293,604.13	8,531,274.57	369.67	FTES	23,078.08	8,531,274.57	- 369.67	23,078.08
<b>157,991,496.64</b>	<b>22,029,123.60</b>	<b>99,024,524.89</b>	<b>10,771,504.79</b>	<b>289,816,649.92</b>	<b>3,294.12</b>	FTES	<b>87,979.87</b>	<b>97,685,542.02</b>	- <b>3,376.88</b>	<b>59,178.93</b>
26,714,614.19	3,724,881.09	15,886,004.94	1,821,342.29	48,146,842.51	557.00	FTES	86,439.57	28,645,527.89	- 128.00	57,970.50
7,937,645.69	1,106,764.49	5,112,678.88	541,170.82	14,698,259.88	165.50	FTES	88,811.24	3,571,233.84	- 217.50	59,758.95

ปีงบประมาณ พ.ศ. 2560								ต้นทุนรวม เพิ่ม/ (ลด)	ปริมาณ เพิ่ม/(ลด)	ต้นทุนต่อหน่วย เพิ่ม/(ลด)
เงินใน งบประมาณ.	เงินนอก งบประมาณ.	งบกลาง	ค่าเสื่อม ราคา	ต้นทุนรวม	ปริมาณ	หน่วยนับ	ต้นทุนต่อหน่วย			
36,211,331.80	5,049,030.62	21,334,767.09	2,468,807.13	65,063,936.64	755.01	FTES	86,176.64	27,326,557.93	589.99	58,119.11
9,944,039.51	1,386,520.67	6,263,851.65	677,962.24	18,272,374.07	207.33	FTES	88,130.42	3,901,683.03	292.67	59,389.04
9,776,173.89	1,363,114.77	6,167,538.39	666,517.54	17,973,344.60	203.83	FTES	88,176.67	5,039,056.90	244.17	59,305.49
932,586.77	130,032.75	1,093,511.26	63,581.67	2,219,712.45	19.44	FTES	114,156.64	80,727.05	38.56	77,277.58
8,353,312.94	1,164,721.94	5,351,168.86	569,510.08	15,438,713.82	174.17	FTES	88,643.33	4,197,661.01	212.83	59,596.68
5,584,862.49	778,710.43	3,762,764.46	380,763.36	10,507,100.74	116.44	FTES	90,232.74	1,748,909.36	180.56	60,743.88
8,699,702.31	1,213,019.82	5,549,910.50	593,126.13	16,055,758.76	181.39	FTES	88,515.67	2,069,250.51	304.61	59,736.84
6,887,819.44	960,384.76	4,510,338.81	469,596.03	12,828,139.04	143.61	FTES	89,325.53	4,774,618.01	127.39	59,607.74
7,058,349.59	984,162.18	4,608,180.85	481,222.40	13,131,915.01	147.17	FTES	89,231.59	2,902,159.03	412.83	60,599.31
20,711,419.92	2,887,841.68	12,441,659.32	1,412,058.01	37,452,978.93	431.83	FTES	86,730.17	12,012,978.19	468.17	58,463.50
3,085,529.95	430,222.65	2,328,767.03	210,364.49	6,054,884.12	64.33	FTES	94,117.37	821,820.31	164.67	64,088.09
2,888,354.46	402,730.01	2,215,637.17	196,921.51	5,703,643.15	60.22	FTES	94,709.94	1,772,271.46	61.78	62,485.58
3,205,753.70	446,985.73	2,397,745.67	218,561.08	6,269,046.18	66.84	FTES	93,791.83	6,269,046.18	66.84	93,791.83
<b>44,097,399.97</b>	<b>1,560,208.80</b>	<b>20,225,228.31</b>	<b>3,359,280.56</b>	<b>69,242,117.64</b>	<b>500.20</b>	<b>FTES</b>	<b>138,429.79</b>	<b>32,063,902.52</b>	<b>623.80</b>	<b>105,353.08</b>
-	-	-	-	-	-	-	-	5,488,332.09	168.00	32,668.64
514,269.67	18,195.36	392,034.06	45,914.50	970,413.60	6.84	FTES	141,942.51	1,763,790.92	74.16	108,186.89
11,945,749.82	422,652.22	5,079,692.13	910,007.10	18,358,101.26	135.50	FTES	135,484.14	7,923,580.88	188.50	103,278.83
3,761,515.32	133,086.06	1,625,971.95	286,545.90	5,807,119.23	42.67	FTES	136,104.36	2,623,261.23	53.33	102,939.17
-	-	-	-	-	-	-	-	1,385,244.08	39.00	35,519.08
1,417,914.95	50,167.21	657,447.56	108,014.37	2,233,544.09	16.08	FTES	138,873.21	613,073.80	68.92	105,383.59
2,306,866.82	81,619.19	1,024,818.88	175,733.23	3,589,038.11	26.17	FTES	137,160.69	461,386.79	67.83	103,887.81
-	-	-	-	-	-	-	-	2,565,584.47	76.00	33,757.69
7,092,023.67	250,922.68	3,037,350.47	533,535.03	10,913,831.86	79.44	FTES	137,378.83	7,505,147.11	23.56	104,284.80
984,459.09	34,831.12	478,316.09	74,994.43	1,572,600.73	11.17	FTES	140,829.92	430,916.89	46.83	106,286.51
764,057.80	27,033.11	387,232.29	58,204.64	1,236,527.83	8.67	FTES	142,676.29	1,236,527.83	8.67	142,676.29
514,269.67	18,195.36	284,003.98	39,176.20	855,645.21	5.83	FTES	146,682.04	855,645.21	5.83	146,682.04



ปีงบประมาณ พ.ศ. 2560								ต้นทุนรวม เพิ่ม/ (ลด)	ปริมาณ เพิ่ม/(ลด)	ต้นทุนต่อหน่วย เพิ่ม/(ลด)
เงินใน งบประมาณ.	เงินนอก งบประมาณ.	งบกลาง	ค่าเสื่อม ราคา	ต้นทุนรวม	ปริมาณ	หน่วยนับ	ต้นทุนต่อหน่วย			
1,733,823.47	61,344.36	788,001.00	132,079.75	2,715,248.58	19.67	FTES	138,063.49	2,715,248.58	19.67	138,063.49
460,393.80	16,289.18	261,739.05	35,072.02	773,494.06	5.22	FTES	148,115.88	773,494.06	5.22	148,115.88
3,761,515.32	133,086.06	1,625,971.95	286,545.90	5,807,119.23	42.67	FTES	136,104.36	5,807,119.23	42.67	136,104.36
440,802.58	15,596.02	253,642.72	33,579.60	743,620.91	5.00	FTES	148,724.18	743,620.91	5.00	148,724.18
602,430.19	21,314.56	320,437.50	45,892.12	990,074.37	6.83	FTES	144,888.93	990,074.37	6.83	144,888.93
396,722.32	14,036.42	235,425.96	30,221.64	676,406.33	4.50	FTES	150,312.52	676,406.33	4.50	150,312.52
146,934.19	5,198.67	132,197.65	11,193.20	295,523.72	1.67	FTES	177,314.23	295,523.72	1.67	177,314.23
749,364.38	26,513.24	381,160.03	57,085.32	1,214,122.97	8.50	FTES	142,838.00	1,214,122.97	8.50	142,838.00
176,321.03	6,238.41	144,342.16	13,431.84	340,333.44	2.00	FTES	170,166.72	340,333.44	2.00	170,166.72
499,576.25	17,675.49	277,931.73	38,056.88	833,240.35	5.67	FTES	147,042.42	833,240.35	5.67	147,042.42
719,977.54	25,473.50	369,015.53	54,846.68	1,169,313.25	8.17	FTES	143,181.21	1,169,313.25	8.17	143,181.21
2,228,501.91	78,846.56	1,063,908.65	169,763.52	3,541,020.64	25.28	FTES	140,084.33	3,541,020.64	25.28	140,084.33
499,576.25	17,675.49	277,931.73	38,056.88	833,240.35	5.67	FTES	147,042.42	833,240.35	5.67	147,042.42
1,204,860.38	42,629.13	569,399.88	91,784.23	1,908,673.62	13.67	FTES	139,659.05	1,908,673.62	13.67	139,659.05
1,175,473.54	41,589.39	557,255.38	89,545.59	1,863,863.90	13.33	FTES	139,789.79	1,863,863.90	13.33	139,789.79
<b>1,066,617.90</b>	<b>4,387,721.70</b>	<b>18,159,571.87</b>	<b>276,590.35</b>	<b>23,890,501.82</b>	<b>638.33</b>	FTES	<b>37,426.57</b>	<b>9,094,528.75</b>	<b>728.67</b>	<b>26,602.89</b>
1,066,617.90	4,387,721.70	18,159,571.87	276,590.35	23,890,501.82	638.33	FTES	37,426.57	23,890,501.82	638.33	37,426.57
-	-	-	-	-	-	-	-	1,333,776.89	119.00	11,208.21
-	-	-	-	-	-	-	-	2,239,551.79	206.00	10,871.61
-	-	-	-	-	-	-	-	3,062,983.51	285.00	10,747.31
-	-	-	-	-	-	-	-	1,416,120.06	127.00	11,150.55
-	-	-	-	-	-	-	-	1,169,090.55	103.00	11,350.39
-	-	-	-	-	-	-	-	5,574,450.27	527.00	10,577.70
<b>1,258,568.17</b>	<b>1,271,588.83</b>	<b>4,601,366.78</b>	<b>340,605.66</b>	<b>7,472,129.44</b>	<b>3.25</b>	FTES	<b>2,299,116.75</b>	<b>7,415,325.85</b>	<b>1.75</b>	<b>2,287,756.03</b>
1,258,568.17	1,271,588.83	4,601,366.78	340,605.66	7,472,129.44	3.25	FTES	2,299,116.75	7,415,325.85	1.75	2,287,756.03

ปีงบประมาณ พ.ศ. 2560								ต้นทุนรวม เพิ่ม/ (ลด)	ปริมาณ เพิ่ม/(ลด)	ต้นทุนต่อหน่วย เพิ่ม/(ลด)
เงินใน งบประมาณ.	เงินนอก งบประมาณ.	งบกลาง	ค่าเสื่อม ราคา	ต้นทุนรวม	ปริมาณ	หน่วยนับ	ต้นทุนต่อหน่วย			
512,665.00	3,587,535.00	4,171,754.74	137,377.72	8,409,332.46	251.50	FTES	33,436.71	1,316,284.66	616.50	25,265.00
356,215.54	2,492,730.58	2,754,088.08	95,454.30	5,698,488.50	174.75	FTES	32,609.38	1,436,896.60	365.25	24,717.54
47,903.09	335,216.99	391,400.70	12,836.49	787,357.27	23.50	FTES	33,504.56	165,003.45	53.50	25,422.05
20,384.29	142,645.53	180,516.21	5,462.33	349,008.37	10.00	FTES	34,900.84	70,433.29	42.00	26,834.65
-	-	-	-	-	-	-	-	202,035.76	24.00	8,418.16
-	-	-	-	-	-	-	-	57,098.49	6.00	9,516.42
-	-	-	-	-	-	-	-	64,345.36	6.00	10,724.23
-	-	-	-	-	-	-	-	49,851.63	5.00	9,970.33
-	-	-	-	-	-	-	-	129,567.12	15.00	8,637.81
33,980.62	237,790.09	284,708.77	9,105.71	565,585.19	16.67	FTES	33,928.33	544,721.02	15.67	13,064.15
1,019.21	7,132.28	32,116.01	273.12	40,540.62	0.50	FTES	81,081.24	12,429.58	1.50	67,025.72
-	-	-	-	-	-	-	-	28,111.04	2.00	14,055.52
-	-	-	-	-	-	-	-	216,529.48	26.00	8,328.06
2,201.50	15,405.72	41,176.23	589.93	59,373.39	1.08	FTES	54,975.36	48,453.15	10.92	45,989.81
10,192.15	71,322.76	102,410.84	2,731.17	186,656.92	5.00	FTES	37,331.38	73,353.74	26.00	28,943.94
-	-	-	-	-	-	-	-	35,357.90	3.00	11,785.97
19,874.69	139,079.39	176,610.94	5,325.78	340,890.79	9.75	FTES	34,963.16	95,373.86	19.25	26,497.06
11,720.97	82,021.18	114,126.65	3,140.84	211,009.64	5.75	FTES	36,697.33	211,009.64	5.75	36,697.33
-	-	-	-	-	-	-	-	69,142.54	7.00	9,877.51
-	-	-	-	-	-	-	-	50,634.13	5.00	10,126.83
9,172.93	64,190.49	94,600.31	2,458.05	170,421.78	4.50	FTES	37,871.51	2,567.73	15.50	29,478.80
-	-	-	-	-	-	-	-	56,803.60	5.00	11,360.72
<b>4,706,105.28</b>	<b>603,594.00</b>	<b>14,402,223.77</b>	<b>2,165,538.70</b>	<b>21,877,461.75</b>	<b>688.00</b>	<b>คน</b>	<b>31,798.64</b>	<b>3,688,775.33</b>	<b>46.00</b>	<b>3,467.35</b>
4,706,105.28	603,594.00	14,402,223.77	2,165,538.70	21,877,461.75	688.00	คน	31,798.64	3,688,775.33	46.00	3,467.35

ปีงบประมาณ พ.ศ. 2560								ต้นทุนรวม เพิ่ม/ (ลด)	ปริมาณ เพิ่ม/(ลด)	ต้นทุนต่อหน่วย เพิ่ม/(ลด)
เงินใน งบประมาณ.	เงินนอก งบประมาณ.	งบกลาง	ค่าเสื่อม ราคา	ต้นทุนรวม	ปริมาณ	หน่วยนับ	ต้นทุนต่อหน่วย			
1,127,636.90	411,270.00	3,999,949.80	64,365.33	5,603,222.03	10	คน	560,322.20	686,054.89	1.00	113,307.01
42,731,984.60	247,565.00	4,376,123.90	110,852.64	47,466,526.14	184	เรื่อง	257,970.25	11,345,426.63	48.00	7,626.07
2,832,908.32	1,726,047.40	7,129,065.06	648,599.72	12,336,620.50	14,667	คน	841.11	1,647,416.55	8,516.00	896.69
6,531,430.54	526,377.00	6,807,060.64	1,236,020.81	15,100,888.99	42,341	คน	356.65	1,431,379.08	1,525.00	45.03
137,394.70	45,400.00	1,914,872.45	39,567.59	2,137,234.74	29	หน่วยงาน	73,697.75	344,988.70	2.00	18,236.45
3,699,075.65	1,655,736.04	6,457,309.59	615,996.27	12,428,117.55	23,160	คน	536.62	2,833,973.76	253,063.00	501.89
14,920,726.52	9,770,136.92	14,769,473.93	11,855,620.39	51,315,957.76	54	คน	950,295.51	1,041,871.78	19.00	233,064.97
17,661,614.35	1,877,403.38	9,491,123.96	16,990,677.89	46,020,819.58	162	คน	284,079.13	20,476,061.83	123.00	370,914.66
-	-	-	-	-	-	คน	-	-	-	-
-	-	-	-	-	-	คน	-	-	-	-
-	-	-	-	-	-	คน	-	-	-	-
-	-	-	-	-	-	คน	-	-	-	-
338,553,766.59	57,702,801.35	453,535,874.24	60,852,228.08	910,644,670.26						

ตารางที่ 8 รายงานเปรียบเทียบต้นทุนการผลิต ประจำปีงบประมาณ พ.ศ. พ.ศ. 2559 และ 2560

ผลผลิต	ปีงบประมาณ พ.ศ. 2559							
	เงินใน งบประมาณ.	เงินนอก งบประมาณ.	งบกลาง	ค่าเสื่อมราคา	ต้นทุนรวม	ปริมาณ	หน่วยนับ	ต้นทุนต่อหน่วย
1 การจัดการเรียนการสอนระดับปริญญาตรี								
1.1 กลุ่มสาขาวิชาวิทยาศาสตร์และเทคโนโลยี	110,685,923.55	2,333,284.45	66,907,718.22	41,256,741.63	221,183,667.85	7,328	FTES	30,183.36
1.2 กลุ่มสาขาวิชาสังคมศาสตร์	37,775,903.46	15,240,209.86	191,310,305.77	19,683,955.22	264,010,374.31	28,976	FTES	9,111.35
2 การจัดการเรียนการสอนระดับปริญญาโท	82,095.79	4,211,448.21	2,226,574.14	228,495.35	6,748,613.49	831	FTES	8,121.08
3 การจัดการเรียนการสอนระดับปริญญาเอก	4,187.94	214,837.89	170,555.89	11,656.19	401,237.90	42	FTES	9,553.28
4.การเรียนการสอนตามโครงการสนับสนุนค่าใช้จ่ายในการจัดการศึกษา	2,607,864.72	1,234,818.00	10,767,653.13	3,578,350.57	18,188,686.42	642	คน	28,331.29
5.การดำเนินการทำนุบำรุงศิลปวัฒนธรรม	1,484,346.42	254,655.00	2,981,493.83	196,671.89	4,917,167.14	11	คน	447,015.19
6.การดำเนินงานวิจัยและพัฒนา	31,113,932.55	526,777.00	4,362,057.27	118,332.69	36,121,099.51	136	เรื่อง	265,596.32
7.การดำเนินงานทะเบียนและประมวลผล	2,909,456.77	1,610,924.60	5,386,155.79	782,666.79	10,689,203.95	6151	คน	1,737.80
8.การดำเนินการบริการห้องสมุด	5,921,652.23	837,749.57	4,761,163.24	2,148,944.87	13,669,509.91	43,866	คน	311.62
9.การดำเนินงานด้านตรวจสอบภายใน	503,133.40	41,140.00	1,858,468.14	79,481.89	2,482,223.43	27	หน่วยงาน	91,934.20
10.การดำเนินงานด้านเทคโนโลยีสารสนเทศภายในมหาวิทยาลัย	1,987,090.55	1,521,584.40	4,553,808.36	1,531,660.48	9,594,143.79	276,223	คน	34.73
11การดำเนินงานสนับสนุนงานมหาวิทยาลัย	9,480,139.95	21,057,529.66	20,335,938.49	1,484,221.44	52,357,829.54	73	คน	717,230.54
12.การดำเนินงานส่วนกลางของมหาวิทยาลัย	6,216,733.56	2,672,745.16	8,432,365.72	8,222,913.31	25,544,757.75	39	คน	654,993.79
13.การดำเนินงานด้านการเงินและการคลัง	2,750,135.54	2,239,437.35	3,623,507.09	3,533,502.42	12,146,582.39	23	คน	528,112.28
14.การดำเนินงานด้านนโยบายและแผน	2,262,388.35	615,594.02	2,407,481.76	320,138.44	5,605,602.57	9	คน	622,844.73
15.การดำเนินงานด้านบริหารงานบุคคล	410,063.00	1,545,045.00	4,468,001.31	4,357,020.16	10,780,129.47	12	คน	898,344.12
16.การดำเนินงานด้านอาคารสถานที่	9,716,369.08	3,276,205.75	6,749,487.46	6,581,836.24	26,323,898.53	50	คน	526,477.97
<b>ต้นทุนรวม</b>	<b>225,911,416.86</b>	<b>59,433,985.92</b>	<b>341,302,735.63</b>	<b>94,116,589.57</b>	<b>720,764,727.98</b>			

หน่วย : บาท

## ปีงบประมาณ พ.ศ. 2560

เงินใน งบประมาณ.	เงินนอก งบประมาณ.	งบกลาง	ค่าเสื่อมราคา	ต้นทุนรวม	ปริมาณ	หน่วยนับ	ต้นทุนต่อหน่วย	ต้นทุนรวม เพิ่ม/(ลด)	ปริมาณ เพิ่ม/ (ลด)	ต้นทุนต่อหน่วย เพิ่ม/(ลด)
200,094,999.33	31,450,701.23	148,567,921.93	32,472,947.64	412,586,570.12	3,617.26	FTES	114,060.42	191,402,902.27	3,710.74	83,877.06
88,529,862.07	21,138,190.93	279,885,444.89	24,639,281.13	414,192,779.01	14,201.47	FTES	29,165.48	150,182,404.70	14,774.53	20,054.14
1,041,607.91	3,707,023.17	4,657,232.15	495,693.82	9,901,557.06	247.00	FTES	40,087.28	3,152,943.56	584.00	31,966.20
20,303.85	67,989.88	106,599.21	9,920.66	204,813.60	4.50	FTES	45,514.13	196,424.31	37.50	35,960.85
6,135,008.83	1,091,331.15	15,942,552.16	3,123,532.19	26,292,424.33	688.00	คน	38,215.73	8,103,737.91	46.00	9,884.45
-	-	-	-	-	-	-	-	4,917,167.14	11.00	447,015.19
42,731,984.60	247,565.00	4,376,123.90	110,852.64	47,466,526.14	184.00	เรื่อง	257,970.25	11,345,426.63	48.00	7,626.07
-	-	-	-	-	-	-	-	10,689,203.95	6,151.00	1,737.80
-	-	-	-	-	-	-	-	13,669,509.91	43,866.00	311.62
-	-	-	-	-	-	-	-	2,482,223.43	27.00	91,934.20
-	-	-	-	-	-	-	-	9,594,143.79	276,223.00	34.73
-	-	-	-	-	-	-	-	52,357,829.54	73.00	717,230.54
-	-	-	-	-	-	-	-	25,544,757.75	39.00	654,993.79
-	-	-	-	-	-	-	-	12,146,582.39	23.00	528,112.28
-	-	-	-	-	-	-	-	5,605,602.57	9.00	622,844.73
-	-	-	-	-	-	-	-	10,780,129.47	12.00	898,344.12
-	-	-	-	-	-	-	-	26,323,898.53	50.00	526,477.97
338,553,766.59	57,702,801.35	453,535,874.24	60,852,228.08	910,644,670.26						