

## โครงการยกระดับเศรษฐกิจและสังคมรายตำบลแบบบูรณาการ

### สำนักปลัดกระทรวง การอุดมศึกษา วิทยาศาสตร์ วิจัยและนวัตกรรม

ภายใต้ “พ.ร.ก. ให้อำนาจกระทรวงการคลังกู้เงินเพื่อแก้ไขปัญหา เยียวยา และฟื้นฟูเศรษฐกิจและสังคมที่ได้รับผลกระทบจากสถานการณ์การระบาดของโรคติดเชื้อไวรัสโคโรนา 2019”

1. เป้าหมายหลักของโครงการ : เพื่อพัฒนากำลังคน พัฒนาทักษะใหม่ และการลดความยากจนแบบมีเป้าหมายชัดเจน (Targeted Poverty Alleviation)
2. รูปแบบของโครงการ

ตามที่เกิดการแพร่ระบาดของเชื้อไวรัสโคโรนา 2019 (COVID-19) ทำให้เกิดปัญหาทางเศรษฐกิจของประเทศ ประชาชนว่างงานและบัณฑิตจบใหม่ไม่สามารถหางานทำได้ รวมถึงนักศึกษา ได้รับผลกระทบอย่างรุนแรง ประชาชนที่ว่างงานย้ายกลับถิ่นฐานจำนวนมาก ส่งผลให้เกิดปัญหาทางสังคมตามมานโยบายการฟื้นฟูเศรษฐกิจและสังคมของประเทศ จึงมุ่งเน้นที่การฟื้นฟูเศรษฐกิจในระดับชุมชน ทั้งการสร้างงาน การพัฒนาอาชีพในชุมชน เพื่อให้ชุมชนสามารถพึ่งพาตนเองได้ตามปรัชญาเศรษฐกิจพอเพียง คาดว่าจะมีโครงการภายใต้ “พ.ร.ก. ให้อำนาจกระทรวงการคลังกู้เงินเพื่อแก้ไขปัญหา เยียวยา และฟื้นฟูเศรษฐกิจและสังคมที่ได้รับผลกระทบจากสถานการณ์การระบาดของโรคติดเชื้อไวรัสโคโรนา 2019” ในภาครัฐจำนวนมากที่จะลงไปดำเนินการในพื้นที่หรือชุมชน อาทิเช่น โครงการด้านการเกษตรสมัยใหม่ ด้านการท่องเที่ยวและเศรษฐกิจสร้างสรรค์ การยกระดับผลิตภัณฑ์ชุมชน OTOP การท่องเที่ยวชุมชน การส่งเสริมและสนับสนุน SMEs ในพื้นที่ ซึ่งโครงการต่างๆเหล่านี้ หากไม่บูรณาการกันอย่างเป็นระบบ จะส่งผลให้ไม่มีประสิทธิภาพที่ดีพอ เกิดความซ้ำซ้อนของโครงการ การใช้จ่ายงบประมาณไม่มีประสิทธิภาพ และไม่สามารถสร้างผลกระทบ (Impact) ได้อย่างมีนัยสำคัญ

เพื่อให้เกิดการบูรณาการโครงการในพื้นที่เป็นไปอย่างมีประสิทธิภาพและเป็นไปตามความต้องการของพื้นที่อย่างแท้จริง ควรมีหน่วยงานในพื้นที่ที่ทำหน้าที่ในการบูรณาการกระบวนการฟื้นฟูเศรษฐกิจและสังคมในพื้นที่อย่างเป็นระบบ (Area Based System Integrator) ซึ่งมหาวิทยาลัยของรัฐกว่า 80 แห่งที่กระจายอยู่ตามภูมิภาคต่างๆของประเทศ สามารถที่จะทำหน้าที่เป็น System Integrator ในระดับตำบลได้ โดยที่มหาวิทยาลัยในพื้นที่สามารถใช้องค์ความรู้ เทคโนโลยีและนวัตกรรมที่มีอยู่ ทำงานประสานและร่วมงานกับจังหวัด องค์กรปกครองส่วนท้องถิ่น และหน่วยงานอื่นๆ เพื่อให้การทำงานบูรณาการนี้ยกระดับเศรษฐกิจและสังคมรายตำบลที่สามารถนำไปสู่การลดความยากจนอย่างมีเป้าหมายชัดเจน (Targeted Poverty Alleviation)

ในการดำเนินการของมหาวิทยาลัยในพื้นที่ทั่วประเทศ จะมุ่งเน้นในการฟื้นฟูและยกระดับเศรษฐกิจและสังคมรายตำบลแบบบูรณาการ ซึ่งจะประกอบด้วยองค์ประกอบหลักๆดังนี้

1. มหาวิทยาลัยจะทำหน้าที่หน่วยงานบูรณาการโครงการ (System Integrator) รายตำบล โดยใน 1 ตำบล จะมี 1 มหาวิทยาลัยทำหน้าที่ดูแล

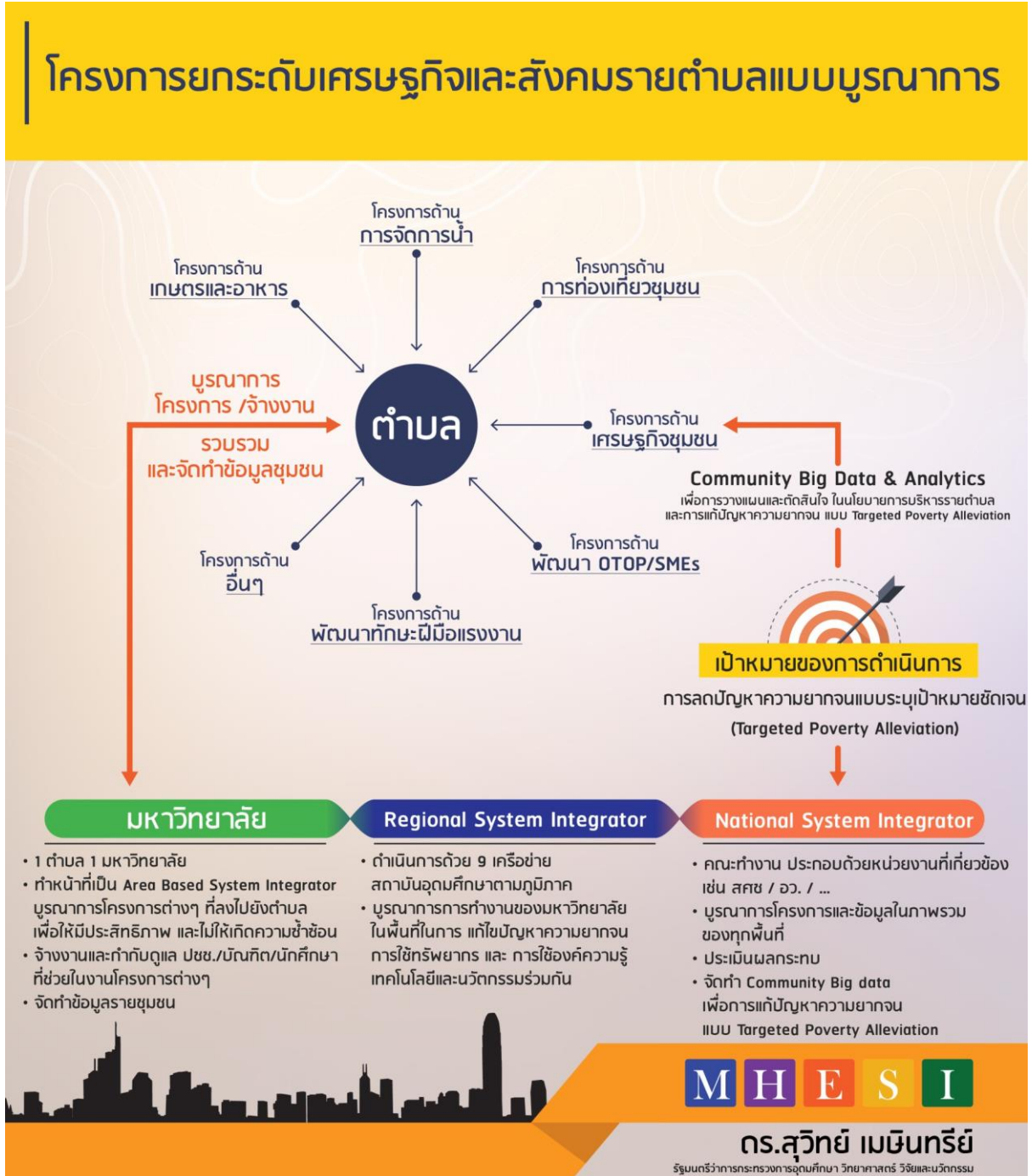
2. มหาวิทยาลัยดำเนินโครงการยกระดับเศรษฐกิจและสังคมรายตำบล ตามปัญหาและความต้องการของชุมชน อาทิเช่น การพัฒนาสินค้าและบริการชุมชน การพัฒนาการตลาดและสิ่งอำนวยความสะดวก การส่งเสริมและพัฒนาฝีมือแรงงานชุมชน การส่งเสริมให้เกิดการฟื้นฟูและพัฒนาท้องถิ่นตนเอง การพัฒนาการท่องเที่ยวชุมชน เป็นต้น
3. มหาวิทยาลัยเป็นหน่วยงานในการดำเนินโครงการของหน่วยงานต่างๆในตำบล มีทำหน้าที่กำกับดูแลการดำเนินงานประชาชนทั่วไป บัณฑิตจบใหม่ และนักศึกษา ประมาณ 15-20 คนต่อตำบล
4. มหาวิทยาลัยทำหน้าที่ประสานงานและทำงานร่วมกับจังหวัด และองค์กรปกครองส่วนท้องถิ่นในการดำเนินการโครงการภายในพื้นที่
5. มหาวิทยาลัยทำหน้าที่บูรณาการและสนับสนุนหน่วยงานต่างๆที่ไปดำเนินการโครงการภายในตำบล ในด้านองค์ความรู้ วิทยาศาสตร์ เทคโนโลยีและนวัตกรรม
6. มหาวิทยาลัยจัดทำฐานข้อมูลขนาดใหญ่ของชุมชนรายตำบล (Community Big Data) เพื่อให้เป็นข้อมูลในการวิเคราะห์และตัดสินใจในการแก้ไขปัญหาความยากจนแบบมีเป้าหมายชัดเจน

นอกจากนี้ เพื่อให้การดำเนินการบูรณาการเป็นไปอย่างมีประสิทธิภาพ จะมีการจัดทำระบบการบูรณาการโครงการต่างๆในอีก 2 ระดับคือระดับภูมิภาค (Regional System Integrator) และระดับประเทศ (National System Integrator) โดยเครือข่ายสถาบันอุดมศึกษา 9 ภูมิภาค ภายใต้กระทรวงการอุดมศึกษา วิทยาศาสตร์ วิจัยและนวัตกรรม ได้แก่ เครือข่ายภาคเหนือตอนบน ภาคเหนือตอนล่าง ภาคตะวันออกเฉียงเหนือตอนบน ภาคตะวันออกเฉียงเหนือตอนล่าง ภาคกลางตอนบน ภาคกลางตอนล่าง ภาคตะวันออก ภาคใต้ตอนบน และภาคใต้ตอนล่าง จะทำหน้าที่ในการบูรณาการโครงการต่างๆระหว่างชุมชนหรือตำบลในพื้นที่ (Regional System Integrator) ทั้งด้านการใช้ทรัพยากรโครงการร่วมกัน การแบ่งปันองค์ความรู้และเทคโนโลยีร่วมกัน รวมถึงการเชื่อมต่อกันในโซ่คุณค่า (Value Chain) ของสินค้าและบริการ เช่นการผลิตวัตถุดิบ การแปรรูปผลิตภัณฑ์ การจำหน่ายผลิตภัณฑ์ การบริโภคสินค้าและบริการ การท่องเที่ยวที่เชื่อมต่อกันระหว่างพื้นที่ เป็นต้น และในระดับประเทศ กระทรวงการอุดมศึกษา วิทยาศาสตร์ วิจัยและนวัตกรรม จะร่วมกับ สำนักงานสภาพัฒนาการเศรษฐกิจและสังคมแห่งชาติ และหน่วยงานที่เกี่ยวข้องทำหน้าที่เป็น National System Integrator เพื่อทำหน้าที่บูรณาการโครงการและข้อมูลต่างๆในภาพรวม การประเมินผลกระทบ และการวิเคราะห์ข้อมูลขนาดใหญ่ของชุมชน เพื่อใช้ในการจัดทำนโยบายและกลยุทธ์ในการลดปัญหาความยากจนแบบมีเป้าหมายชัดเจน (Targeted Poverty Alleviation) การดำเนินการบูรณาการต่างๆเป็นไปตามแผนภาพที่ 1

### 3. วัตถุประสงค์ของโครงการ

- 3.1 เพื่อยกระดับเศรษฐกิจและสังคมรายตำบลแบบบูรณาการ โดยมีมหาวิทยาลัยในพื้นที่เป็น System Integrator

- 3.2 เพื่อให้เกิดการจ้างงานประชาชนทั่วไป บัณฑิตจบใหม่ และนักศึกษา ให้มีงานทำและฟื้นฟูเศรษฐกิจชุมชน
- 3.3 เพื่อให้เกิดการพัฒนาทักษะในการเสริมสร้างอาชีพใหม่ในชุมชน
- 3.4 เพื่อให้เกิดการจัดทำข้อมูลขนาดใหญ่ของชุมชน (Community Big Data)



แผนภาพที่ 1 กระบวนการเพื่อยกระดับเศรษฐกิจและสังคมรายตำบลอย่างบูรณาการ

4. เพื่อให้การดำเนินการเป็นไปตามวัตถุประสงค์ สป.อว.ขอให้มหาวิทยาลัย ดำเนินการดังนี้
- 4.1 จัดทำข้อเสนอโครงการตามแบบฟอร์มโครงการย่อย (ตามเอกสารแนบ) มหาวิทยาลัยละ 1 โครงการ เพื่อเป็น System Integrator ในรายตำบล
- 4.2 ให้มหาวิทยาลัยระบุและเสนอตำบลที่มหาวิทยาลัยมีความร่วมมือและสามารถจะเข้าไปเป็น System Integrator โดยสามารถเสนอจำนวนตำบลได้ตามศักยภาพของมหาวิทยาลัย (ในกรณีที่มีตำบลที่มีมหาวิทยาลัยมากกว่า 1 มหาวิทยาลัย เข้าเป็น System Integrator ทาง สป.อว. จะร่วมกับเครือข่ายสถาบันอุดมศึกษาในภูมิภาคนั้นพิจารณาจัดสรรอีกครั้ง)
- 4.3 ในการจัดทำข้อเสนอโครงการ มหาวิทยาลัยเสนอกิจกรรมเฉพาะที่มหาวิทยาลัยจะเข้าไปดำเนินการในตำบลนั้น (ไม่รวมของหน่วยงานอื่น ซึ่งจะนำมาบูรณาการภายหลัง) โดยครอบคลุมประเด็น ดังต่อไปนี้
- พัฒนาสินค้าและบริการชุมชน
  - พัฒนาการตลาดและสิ่งอำนวยความสะดวก
  - ส่งเสริมและพัฒนาฝีมือแรงงานชุมชน
  - ส่งเสริมให้เกิดการฟื้นฟูและพัฒนาท้องถิ่นตนเอง
  - พัฒนาการท่องเที่ยวชุมชน
  - ด้านอื่นๆ ที่ส่งผลต่อการยกระดับเศรษฐกิจและสังคมของตำบล
- โดยจะดำเนินการบางประเด็นหรือทุกประเด็นก็ได้
- 4.4 ดำเนินการจ้างงาน 15-20 คนต่อตำบล โดยเป็นการจ้างงาน
- ประชาชนทั่วไป (ประมาณ 25% ของจำนวน ในอัตรา 9,000 บาท/เดือน เป็นเวลา 12 เดือน)
  - บัณฑิตจบใหม่ (ประมาณ 50% ของจำนวน ในอัตรา 15,000 บาท/เดือน เป็นเวลา 12 เดือน)
  - นักศึกษา (ประมาณ 25% ของจำนวน ในอัตรา 5,000 บาท/เดือน เป็นเวลา 12 เดือน)
- \*ทั้งนี้สามารถจัดสัดส่วนใหม่ตามความเหมาะสมของแต่ละตำบล
- ในการจ้างงานให้ระบุภารกิจการปฏิบัติงานโดยแบ่งเป็น 2 ส่วน
1. ส่วนการปฏิบัติงานตามภารกิจ อว.ในภาพรวม
    - ด้านเฝ้าระวังและจัดทำข้อมูลสาธารณสุขตามมาตรการป้องกัน COVID-19 จำนวน 3 คนต่อตำบล (บัณฑิต)
    - ด้านจัดทำข้อมูลขนาดใหญ่ชุมชน (Community Big Data) จำนวน 2 คนต่อตำบล (บัณฑิต)
    - ด้านจัดทำข้อมูลราชการเป็นอิเล็กทรอนิกส์ (Digitalizing government data) จำนวน 2 คนต่อตำบล (บัณฑิต)
  2. ส่วนการปฏิบัติงานตามกิจกรรมยกระดับเศรษฐกิจและสังคมรายตำบลของมหาวิทยาลัย
5. งบประมาณรายตำบล (รวมการจ้างงาน) ไม่เกิน 4,500,000 บาท โดยจัดทำงบประมาณถึง กันยายน 2564 และรายการงบประมาณไม่สามารถของบลงทุนหรือครุภัณฑ์

6. ประสานงานกับจังหวัดและหน่วยงานปกครองส่วนท้องถิ่นในพื้นที่ เพื่อรับทราบและจะร่วมดำเนินการ (หากเป็นไปได้ขอให้มีเอกสารยืนยันการรับทราบและเข้าร่วมดำเนินการของจังหวัดหรือหน่วยงานปกครองส่วนท้องถิ่น)
7. ขอให้มหาวิทยาลัยส่งข้อเสนอโครงการตามแบบฟอร์มมายัง สป.อว. ภายในวันพฤหัสบดีที่ 4 มิถุนายน 2564 ก่อน 12.00 น. (โดยเอกสารยืนยันการรับทราบและเข้าร่วมดำเนินการของจังหวัดหรือหน่วยงานปกครองส่วนท้องถิ่นสามารถส่งมาภายหลังได้)